



尖端醫 TABP

動物用藥殘留風險簡介
萊克多巴胺快篩
操作說明

食安健康事業處
柳欣儀



獲衛福部食藥署認證為 食品定性篩檢方法推薦廠商



ISO 9001 認證



第三方公證 田間比對

全台唯一 合法工廠

TAIWAN ADVANCE BIO-PHARMA

ISO 9001

TAIWAN ADVANCE BIO-PHARMA

CATE OF PAR

This certificate confirms that **Taiwan Advance Bio-Pharmaceutical** took part in:

1. Design and manufacture of enzyme linked immunosorbent assay and one step chromatography
2. Design and service provision of testing activities
3. The service of collection, transportation, processing, cryopreservation of urine samples
4. The research and development of new products

9F-3, No. 25, Lane 169, Kangning Road, New Taipei City

12F., No. 25, Lane 169, Kangning Road, New Taipei City

2F-3, No. 31-1, Lane 169, Kangning Road, New Taipei City

7F-2, No. 21, Lane 169, Kangning Road, New Taipei City

93 94 95 96 97
98 99 100 101 102

經濟部工廠登記

編號: C

廠名: 台灣尖端先進生技醫藥股份有限公司
廠址: 臺北縣汐止市康寧街一號九樓之三
產業類別: 化學製品製造業

部長 署

中華民國九十五年

SNQ國家品質標章
CERTIFICATE OF SYMBOL OF NATIONAL QUALITY

台灣尖端先進生技醫藥股份有限公司
萊克多巴胺快速檢測試劑
參加國家品質標章 生物科技類/生技產品
經大會評審委員會評選通過, 特此公告

This is to certify that **Ractopamine Rapid Test** by **Advance BioPharmaceutical Inc.** has been a member of National Quality in the **Biotechnology** category of the **Institute for Biotechnology and Medicine**.

國家品質標章
Symbol of National Quality
總召集人: 陳維也
Institute for Biotechnology and Medicine

※數據整理
(1) 由 美和科技大學農水產品檢驗服務中心 協助進行肉汁檢體之 rapid test 測試, 並與 LC/MS/MS 做比對
(2) 結果如下:

肉汁部分:

| Diagnostic test result (RAC Rapid Test) | Target disorder (LC/MS/MS) | |
|---|----------------------------|-------|
| | >2ppb | <2ppb |
| 陽性 | 20(A) | 0(B) |
| 陰性 | 0(C) | 20(D) |

| 肉汁 | Rapid Test & LC/MS/MS | |
|---------|-----------------------|----------|
| | Rapid Test | LC/MS/MS |
| a | 20 | 20 |
| a+c | 20 | 20 |
| d | 20 | 20 |
| b+d | 20 | 20 |
| a+b+c+d | 40 | 40 |
| a+d | 40 | 40 |
| b | 0 | 0 |
| a+b | 20 | 20 |

| 靈敏度 sensitivity | Rapid Test | vs LC/MS/MS |
|--------------------|------------|----------------|
| | a | 20 |
| | a+c | 20 |
| | a/(a+c) | 100% |

| 準確率 (%) | Rapid Test | vs LC/MS/MS |
|------------|-----------------|----------------|
| | a+d | 40 |
| | a+b+c+d | 40 |
| | (a+d)/(a+b+c+d) | 100% |

美和科技大學
農水產品檢驗服務中心
實驗室負責人/報告簽署人
陳景

美和科技大學
農水產品檢驗服務中心
FAPS 087781019
農水產品檢驗服務中心

尖端醫的成立

創建背景

李國鼎先生 生物科技之父
推動台灣科技發展
30年前播下科技的種子

62年 成立
經濟部財團法人工業技術研究院

11年晶圓研發

76年 衍生成立
台灣積體電路製造股份有限公司



股票代碼：台積電 2330
76年工研院現地移轉成為台積電

73年 成立
經濟部財團法人生物技術開發中心

16年生物技術研發
(含免疫、細胞學)

89年 衍生成立
台灣尖端先進生技醫藥股份有限公司



股票代碼：尖端醫 4186
89年生技中心現地移轉成為台灣尖端

(開花結果)

尖端醫業務概述

- 產線完全自有且全產品自產
- 半抗原抗體化學合成研發技術
- 動物性抗體純化研發技術
- 抗體商業化應用評估



● TAT-HOXB4
新藥研發



● 臍帶血
● 臍帶
● 周邊血實驗室
● 珍藏中心



● 疾病帶因檢測
● 致病原檢測
● 分子檢測
● 食材 / 農作物檢測



● 食品中抗生素
● 毒素與有害物質檢測



● 法院、警政機關毒物檢測

尖端醫快篩種類



肉品



乳品



水產品



蛋品



其他

(蜂蜜/飼料/穀物)

| | | | | |
|---------------|---------------|-----------|-----------|---------------|
| 氯黴素 | 氯黴素 | 氯黴素 | 氯黴素 | 氯黴素 |
| 甲磺/氟甲磺氯黴素 | 甲磺/氟甲磺氯黴素 | 甲磺/氟甲磺氯黴素 | 甲磺/氟甲磺氯黴素 | 甲磺/氟甲磺氯黴素 |
| 磺胺劑 | 磺胺劑 | 磺胺劑 | 磺胺劑 | 硝基呋喃代謝物 |
| 硝基呋喃代謝物 | 綜合抗生素 | 硝基呋喃代謝物 | 綜合抗生素 | 四環黴素 |
| 綜合抗生素 | 四環黴素 | 綜合抗生素 | 四環黴素 | β -內醯胺類 |
| 四環黴素 | β -內醯胺類 | 組織胺 | 乃卡巴精 | 黃麴毒素 |
| β -內醯胺類 | 黃麴毒素 | 喹諾酮類 | | 赭麴毒素 |
| 乙型受體素 | 喹諾酮類 | 揮發性鹽基態氮 | | 三聚氰胺 |
| 賽庚啶 | 三聚氰胺 | | | 農藥檢測試劑套組 |
| 喹諾酮類 | | | | |
| 乃卡巴精 | | | | |
| 揮發性鹽基態氮 | | | | |



現行瘦肉精概況

- 瘦肉精的種類超過40種，且持續增加當中。
- 衛生署公告**不得檢出**(禁用)的瘦肉精有七種：
鹽酸克倫特羅、科爾特羅、齊帕特羅、塞曼特羅、沙丁胺醇、
妥布特羅、特布他林、**萊克多巴胺**(培林)。
- 國內法令**進口豬肉、牛肉**萊克多巴胺殘留容許量為**10ppb**。
- **110年開放美豬進口**。
- **110年開放30個月齡以上美牛進口**。

瘦肉精濫用

將瘦肉精添加於豬、牛等動物飼料中：

- 直接幫助體內**脂肪**分解，與促進**蛋白質**合成
- 增加動物的**瘦肉量**、少長**脂肪**
- 飼養期縮短，減少**飼料**使用，**家畜**提早達屠宰標準
- 瘦肉組織比例高，**經濟價值**高。
- 整體**屠宰率**提高。



瘦肉精簡介

乙型受體促進劑 (β -Agonist)

- ▶ 學名「乙型腎上腺素受體促效劑」，類交感神經興奮劑的化學物。
- ▶ 簡稱「乙型受體素」，俗稱「健健美」，「瘦肉精」。
- ▶ **副作用**：噁心、頭暈、肌肉顫抖、心悸、血壓上升等。



試劑製作流程圖

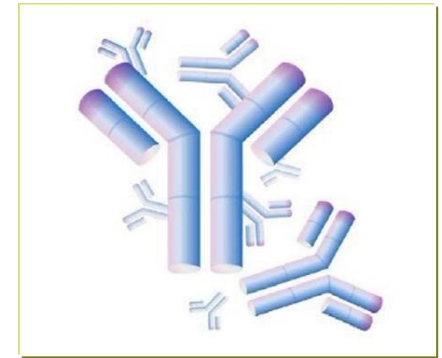
1. 動物免疫



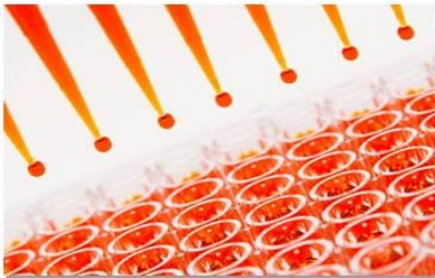
2. 抗體純化



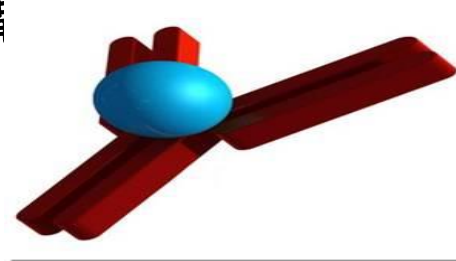
3. 抗體分析



5. 檢測盤製備

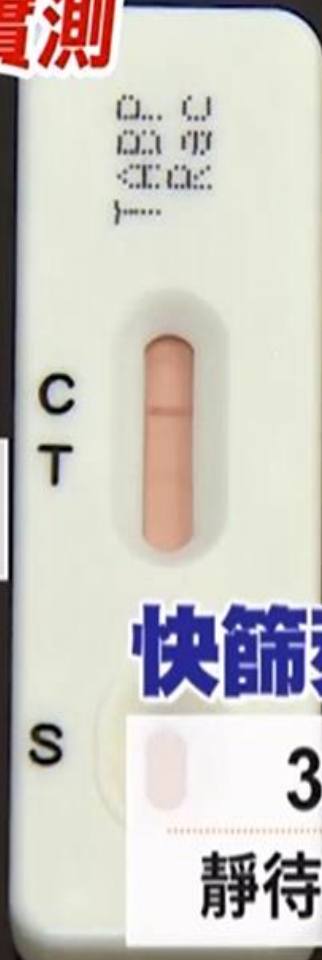


4. 酵素結合體製備



獨 萊劑快篩實測

萊劑2ppb



萊劑10ppb

美豬肉容許值

進口豬

快篩萊劑步驟

3滴肉汁

靜待5-10分鐘

國產豬

TABP 台灣尖端先進生技醫藥股份有限公司
TAIWAN ADVANCE BIO-PHARMACEUTICAL INC.

萊克多巴胺快篩片
Rac
LOT: A64090051
EXP: 2022/01/17

萊克多巴胺(RAC)快篩片(肉汁用10ppb)
Ractopamine (Rac) Rapid-test (for meat fluid 10ppb)

內容物：試紙卡、乾燥劑、滴管
Contents: Test cassette, Desiccant, Dropper
儲存環境：室溫下乾燥陰涼處，嚴禁日曬、受潮。
Storage: Room temperature, Darkness, Dryness
台灣尖端先進生技醫藥股份有限公司 (TABP)
Taiwan Advance Bio-Pharm, Inc.
臺灣新北市汐止區康寧街169巷25號12樓
12F, No.25, Ln. 169, Kangning St., Xizhi Dist., New Taipei City, 221, Taiwan
Tel: +886-2-2692-6222 service@abc-residue.com
Fax: +886-2-2695-9819 www.abc-residue.com

肉汁取得方法



1. 將肉放入塑膠袋內



2. 泡入熱水(約90°C)
約10秒



3. 取得肉汁



1. 將肉放入微波爐



2. 使用最低功率微波
約10~20秒



3. 取得肉汁

快篩操作

生鮮肉
加熱



取得肉汁



滴三滴

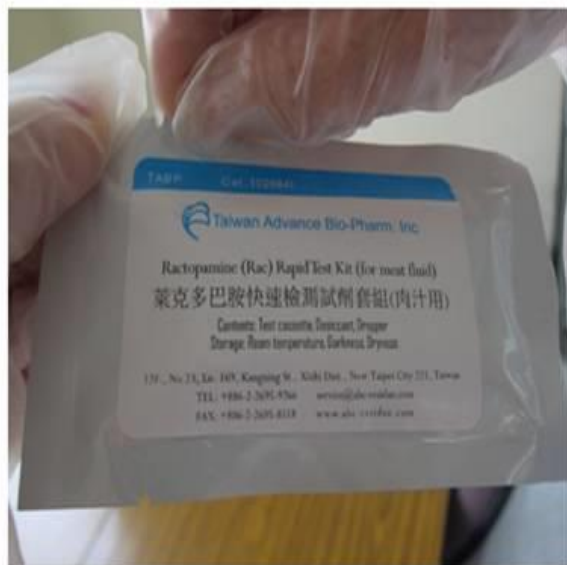


肉品禁止加工/調味



將肉汁滴入檢驗洞中

萊克多巴胺快篩操作



1. 撕開包裝



2. 取出內容物：試劑卡、滴管、乾燥包

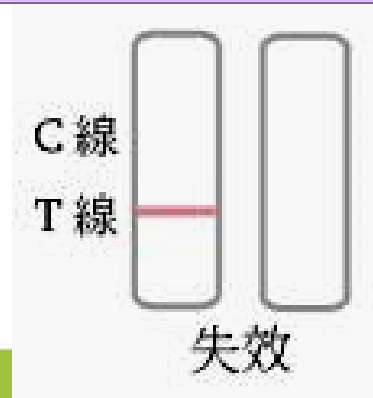
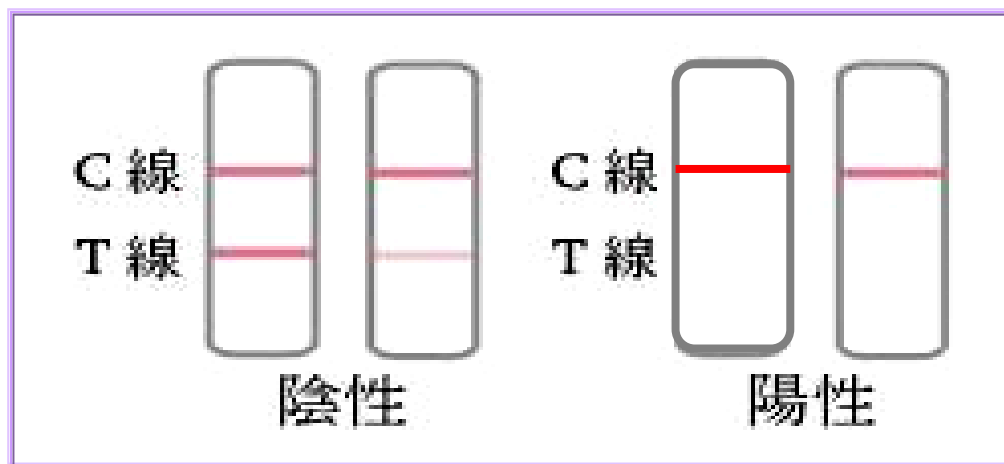


3. 以滴管取肉汁，滴三滴於S內

快篩試劑判讀



結果判讀



研發/業務團隊

- 台灣唯一自產自銷的試劑公司
- 套組與方法開發客製化、國際廠ODM/OEM
- 非代理商非轉售商，品質穩定與抗體原料充足

多元化專業服務

- 北中南皆有辦公室，專員協助產品教學
- 檢測疑慮協助複驗與確效校正
- 食安檢驗完整規劃

跨領域服務

- 結合產業、官方、學術界，透過藥廠規格製程進行生技產品合作與開發。
- 持續朝疾病診斷與健康維護大方向前進。

注意事項 Q&A

Q1:保存方法及使用注意事項?

- 1.未拆封時請保存於**室溫陰涼乾燥處**。
- 2.請確定使用時才將包裝打開，且此試劑為一次性使用，**請勿重複使用**。
- 3.不要碰觸試紙卡中央白色膜面。
- 4.使用完畢，請以一般廢棄物丟棄即可

注意事項 Q&A

Q2: 檢測後，C線和T線不明顯？

1. 檢體僅限原生鮮肉，禁用熟食、經加工/調味的生肉品
2. 滴入3滴檢體後，等待5~10分鐘再進行判讀，**最長請勿超過30分鐘判讀**，以免因時間因素而干擾判讀結果。
3. 檢體(肉汁)需**回溫**後在操作。

Q3: 樣品收集區遭阻塞，肉汁無法順利通過，導致試片失效？

將肉汁靜置約5分鐘，待肉末沉澱後，小心取上層肉汁
避免取到**肉末及油脂**。

注意事項 Q&A

Q4: 檢測結果若呈陽性，後續該如何處理？

1. 本試劑僅供**初步篩檢**，如出現疑似陽性結果，建議送政府衛生相關單位或法定認證中心進行確認。
2. 洽詢各區服務專員，**免費**協助處理。

**THANK YOU
FOR
WATCHING**

感謝聆聽