

109 年新北市教育性別統計圖像

一、教育程度

109 年底新北市 15 歲以上戶籍人口具大學以上、專科、高職及高中教育程度為男性多於女性，其餘則反之；15 歲以上人口識字率為男性高於女性。

新北市（以下簡稱本市）109 年底 15 歲以上戶籍人口教育程度男女均以大學以上所占比率最高，男性為 38.31%，女性為 34.94%，較 108 年底男性增加 0.98%，女性增加 0.9%；15 歲以上人口識字率男性為 99.86%，女性為 98.93%，較 108 年底男性增加 0.01%，女性增加 0.08%，如表 1 及圖 1 所示。

表 1 15 歲以上戶籍人口教育程度概況

單位：人、百分比

項目別		105 年底	106 年底	107 年底	108 年底	109 年底	109 年較 108 年增 減數	
15 歲以上戶籍人口教育程度結構比	大學以上	男	34.21	35.16	36.22	37.33	38.31	0.98
		女	31.10	31.99	32.99	34.05	34.94	0.90
	專科	男	12.53	12.42	12.35	12.26	12.18	(0.07)
		女	11.82	11.76	11.71	11.66	11.62	(0.04)
	高中	男	10.06	9.96	9.88	9.76	9.63	(0.12)
		女	9.08	9.04	8.99	8.90	8.82	(0.09)
	高職	男	21.74	21.55	21.32	21.04	20.85	(0.19)
		女	20.83	20.59	20.32	20.03	19.85	(0.18)
	國民中學	男	13.35	13.14	12.81	12.53	12.27	(0.26)
		女	13.35	13.22	12.97	12.77	12.59	(0.19)
	國民小學	男	7.58	7.26	6.97	6.66	6.35	(0.30)
		女	11.92	11.62	11.34	11.02	10.70	(0.31)
自修及不識字	男	0.33	0.30	0.27	0.24	0.22	(0.02)	
	女	1.71	1.60	1.50	1.39	1.30	(0.09)	
15 歲以上人口識字率		男	99.77	99.79	99.82	99.83	99.85	99.86
		女	98.48	98.58	98.67	98.76	98.85	98.93
受大學以上教育程度佔人口數比率		男	28.68	29.59	30.50	31.51	32.54	38.31
		女	26.48	27.37	28.23	29.18	30.17	34.94

資料來源：教育部統計處、內政部戶政司

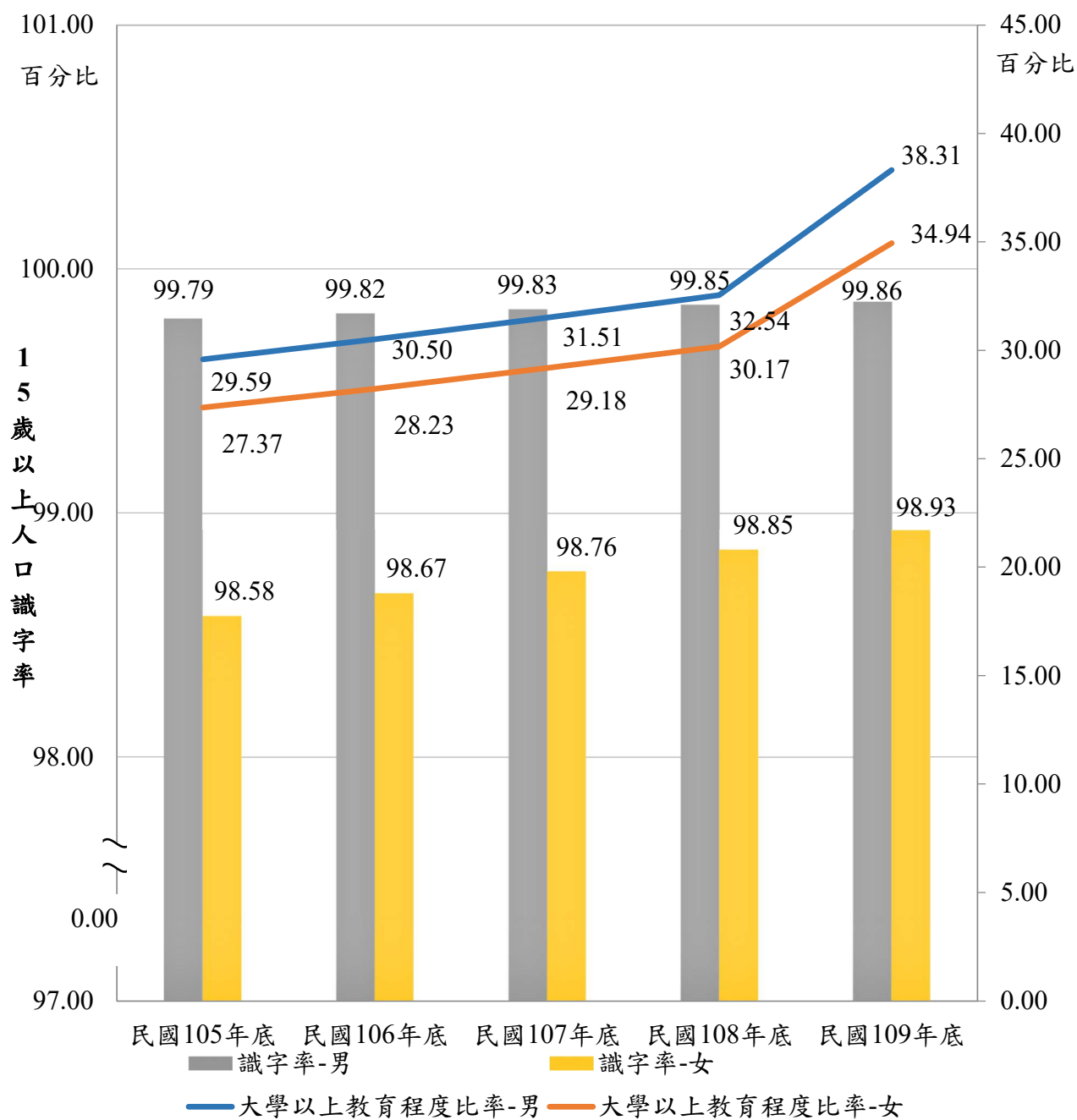


圖 1 15 歲以上人口識字率及受大學以上教育程度佔人口數比率趨勢圖
 資料來源：教育部統計處、內政部戶政司

二、學校教育

新北市公私立各級學校專任教師數以女性占多數（75%以上）；學生數則為男性（約為 52%）多於女性（約為 48%）。

本市 109 學年度公私立各級學校專任教師數男性為 7,453 人，女性為 2 萬 5,551 人，較 108 學年度男性減少 943 人（11.23%），女性減少 2,022 人（7.33%）；學生數男性為 23 萬 3,445 人，女性為 21 萬 5,472 人，較 108 學年度男性減少 1,979 人（0.84%），女性減少 1,044 人（0.48%），如表 2 及圖 2 所示。

表 2 新北市各級學校專任教師數與學生數概況

單位：人、百分比

項目別	專任教師數				學生數			
	男		女		男		女	
	人數	百分比	人數	百分比	人數	百分比	人數	百分比
105 學年度	8,528	24.08	26,889	75.92	243,649	52.27	222,493	47.73
106 學年度	8,372	23.73	26,913	76.27	239,257	52.22	218,928	47.78
107 學年度	8,402	23.53	27,303	76.47	236,978	52.16	217,323	47.84
108 學年度	8,396	23.34	27,573	76.66	235,424	52.09	216,516	47.91
109 學年度	7,453	22.58	25,551	77.42	233,445	52.00	215,472	48.00
109 學年較 108 學年增減數	(943)	(0.76)	(2,022)	0.76	(1,979)	(0.09)	(1,044)	0.09
109 學年較 108 學年增減比例	(11.23)		(7.33)		(0.84)		(0.48)	

資料來源：教育部統計處

備註：103 學年度起配合《高級中等教育法》施行，含幼兒（稚）園、國中小及高級中等學校等各級學校，不含特殊教育、補習學校及進修學校。

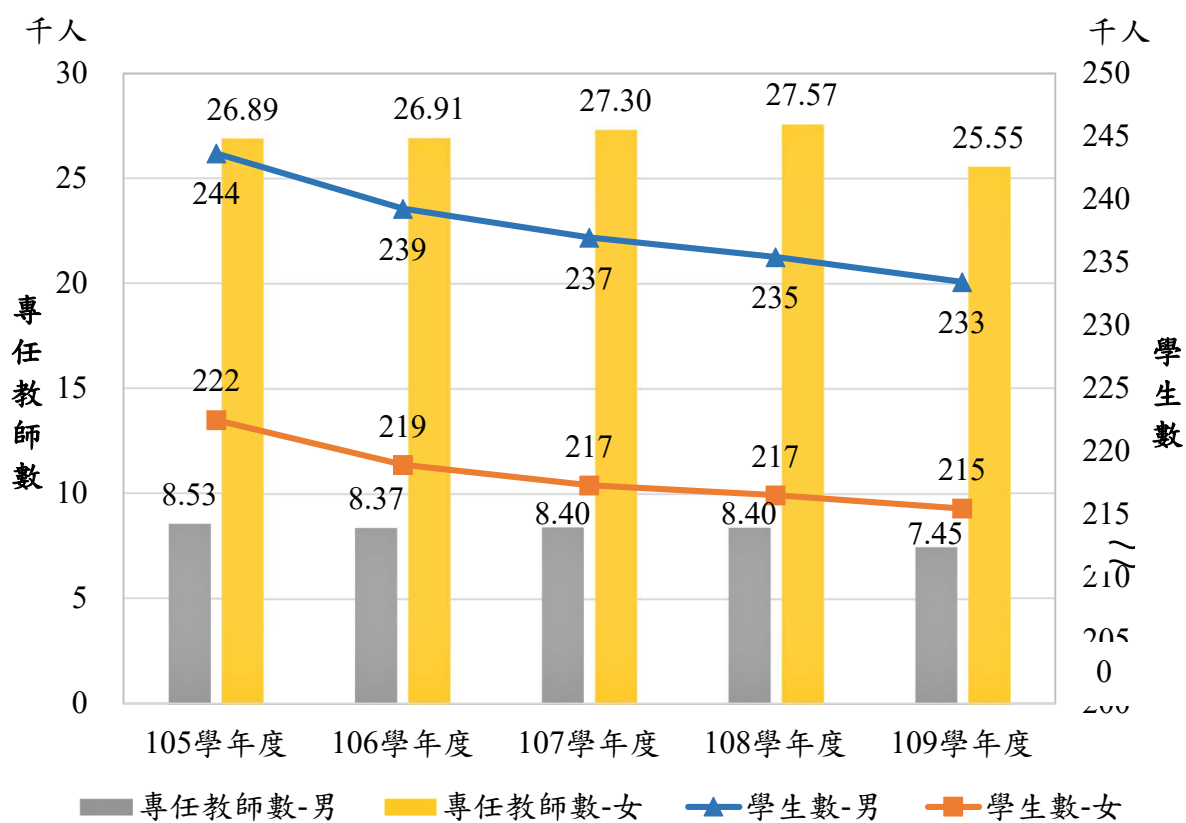


圖 2 新北市各級學校專任教師數與學生數趨勢圖

資料來源：教育部統計處

三、 幼兒（稚）園教育

新北市公私立幼兒（稚）園專任教師數以女性占多數（98%以上）；幼生數則為男性（約為 52%）多於女性（約為 48%）。

本市 109 學年度公私立幼兒（稚）園專任教師數男性為 155 人（1.75%），女性為 8,704 人（98.25%），較 108 學年度男性增加 15 人（漲幅為 10.741%），女性增加 383 人（漲幅為 4.6%）；幼生數男性為 4 萬 3,674 人，較上一年度減少 3.95%，女性為 3 萬 9,976 人，較上一年度減少 4.45%。如表 3、圖 3 及圖 4 所示。

表 3 新北市幼兒（稚）園專任教師數與學生數概況

單位：人、百分比

項目別	專任教師數				幼生數			
	男		女		男		女	
	人數	百分比	人數	百分比	人數	百分比	人數	百分比
105 學年度	89	1.16	7,580	98.84	40,276	52.15	36,953	47.85
106 學年度	107	1.35	7,796	98.65	42,357	52.07	38,991	47.93
107 學年度	116	1.41	8,120	98.59	43,838	52.21	40,122	47.79
108 學年度	140	1.65	8,321	98.35	45,472	52.08	41,839	47.92
109 學年度	155	1.75	8,704	98.25	43,674	52.21	39,976	47.79
109 學年較 108 學年增減數	15	0	383	(0.09)	(1,798)	0.13	(1,863)	(0.13)
109 學年較 108 學年增減比例	10.71		4.60		(3.95)		(4.45)	

資料來源：教育部統計處

備註：101 學年度起幼稚園及托兒所整合為幼兒園，教保服務人員含園長、教師、代理教師，教保員及助理教保員。

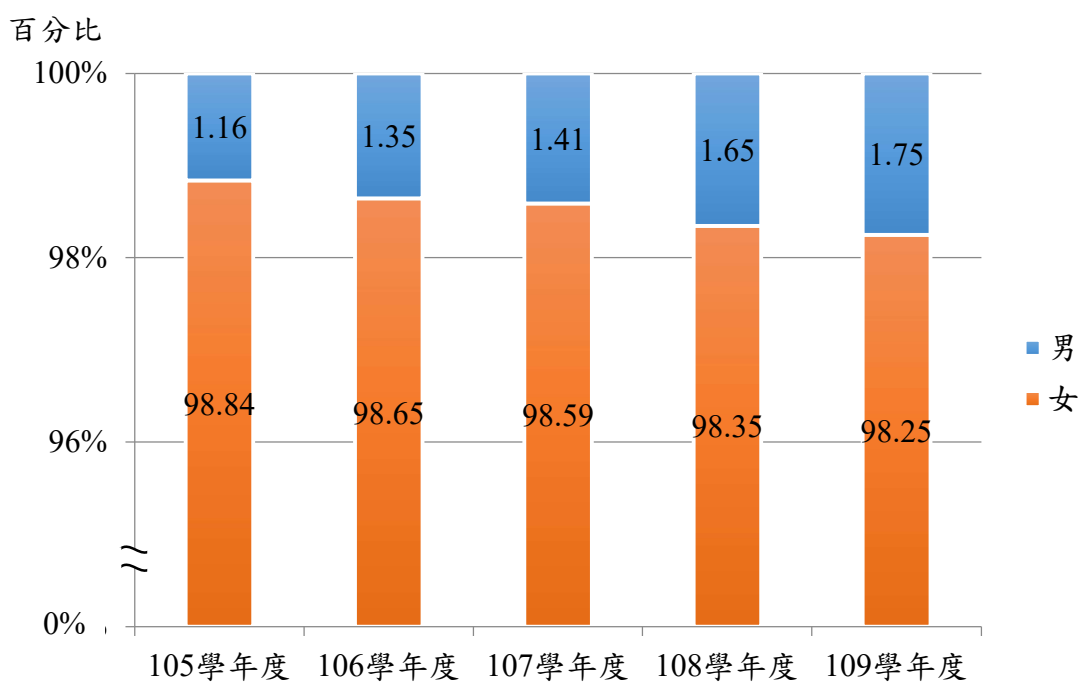


圖 3 新北市幼兒（稚）園專任教師數性別比例分布圖

資料來源：教育部統計處

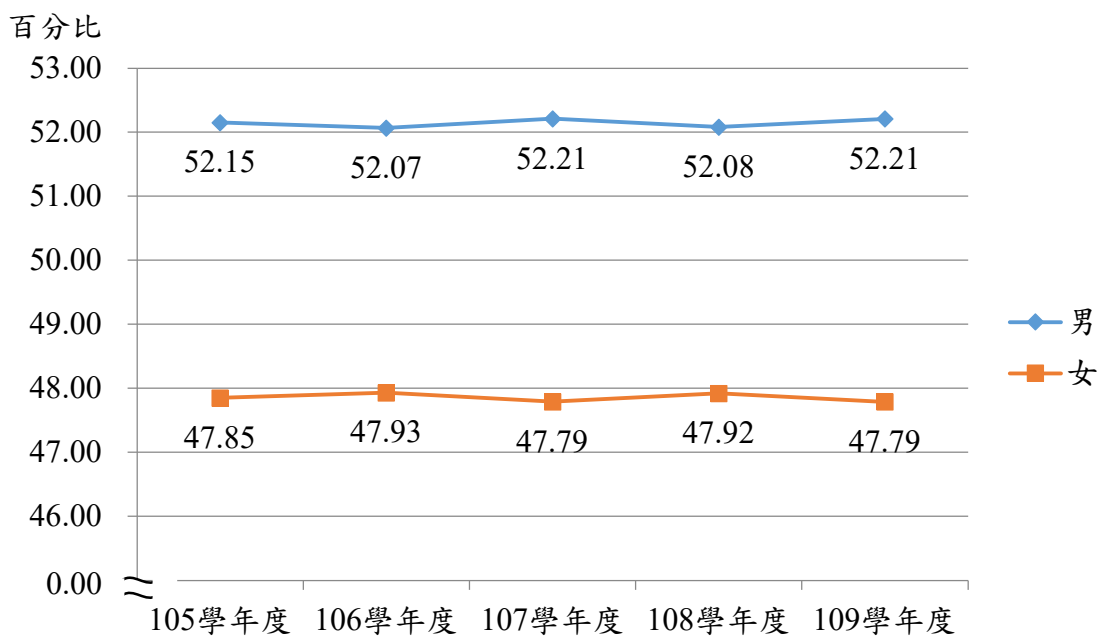


圖 4 新北市幼兒（稚）園幼生數性別比例趨勢圖

資料來源：教育部統計處

四、國民小學教育

新北市公私立國民小學專任教師數以女性占多數（72%以上）；學生數為男性（51.79%）多於女性（48.21%）；學生視力不良率則為女性（47.51%）高於男性（46.45%）；新住民子女學生數男性（52.39%）多於女性（47.61%）；原住民族學生數亦為男性（約 50.82%）多於女性（49.18%）。

本市 109 學年度公私立國民小學專任教師數男性為 3,390 人，女性為 9,001 人，較 108 學年度男性減少 456 人（11.86%），女性減少 1,688 人（15.79%）。學生數男性 10 萬 3,323 人，女性 9 萬 6,198 人，較 108 學年度男性增加 115 人（0.11%），女性增加 824 人（0.86%）；視力不良人數男性 4 萬 7,669 人，女性 4 萬 5,511 人，較 108 學年度男性減少 315 人（0.67%），女性增加 539 人（1.2%），如圖 5 及表 4 所示。

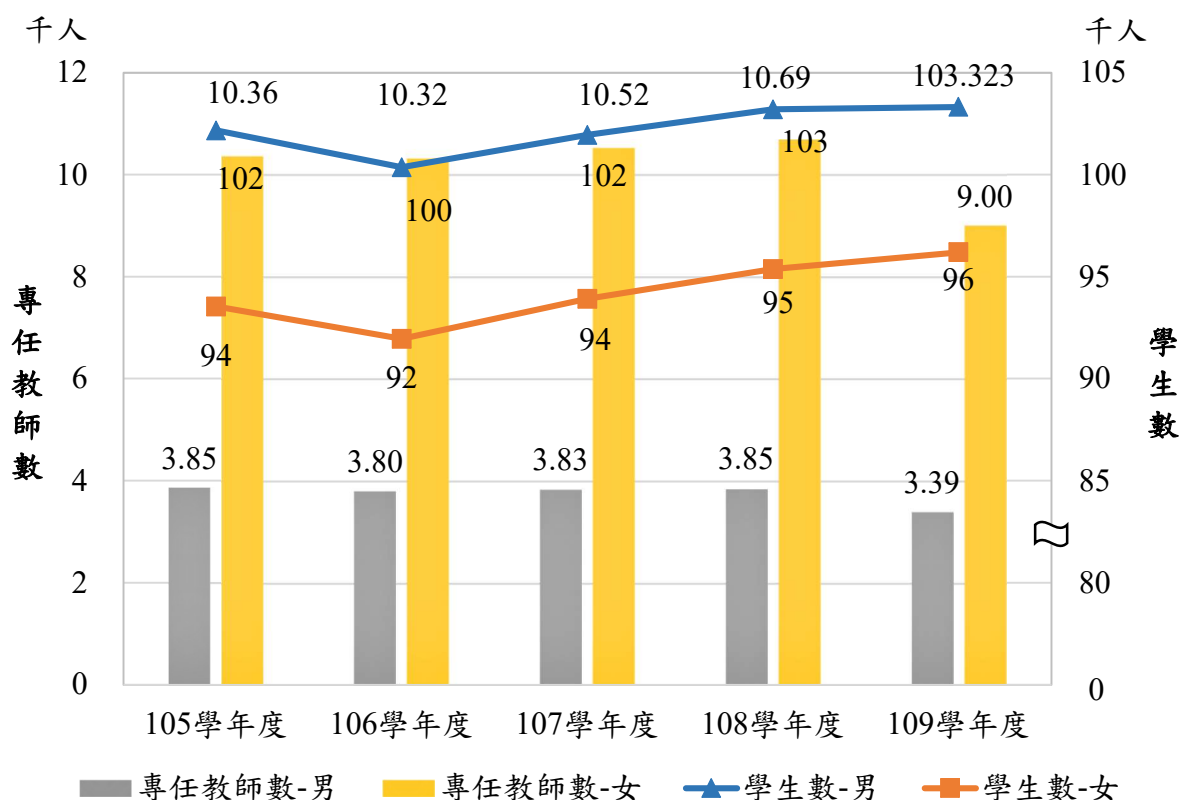


圖 5 新北市國民小學專任教師數及學生數趨勢圖

資料來源：教育部統計處

表 4 新北市國民小學專任教師數、學生數及學生視力概況

單位：人、百分比

項目別		105 學 年度	106 學 年度	107 學 年度	108 學 年度	109 學 年度	109 學年 較 108 學 年增減數	109 學年較 108 學年增 減比例	
專任 教師數	男	人數	3,849	3,798	3,831	3,846	3,390	(456)	(11.86)
		百分比	27.09	26.91	26.70	26.46	27.36	0.90	-
	女	人數	10,361	10,315	10,519	10,689	9,001	(1,688)	(15.79)
		百分比	72.91	73.09	73.30	73.54	72.64	(0.90)	-
學生數	男	人數	102,175	100,366	101,945	103,208	103,323	115	0.11
		百分比	52.21	52.19	52.05	51.97	51.79	(0.19)	-
	女	人數	93,531	91,955	93,917	95,374	96,198	824	0.86
		百分比	47.79	47.81	47.95	48.03	48.21	0.19	-
學生 視力	男	視力不良人數	49,018	47,739	47,842	47,354	47,669	315	0.67
		視力不良率	48.20	47.80	47.19	46.17	46.45	0.27	-
	女	視力不良人數	45,913	44,521	44,819	44,972	45,511	539	1.20
		視力不良率	49.27	48.61	47.92	47.38	47.51	0.14	-

資料來源：教育部統計處

本市 109 學年度公私立國民小學新住民子女學生數男性為 8,330 人，女性 7,571 人，較 108 學年度男性減少 580 人 (6.51%)，女性減少 500 人 (6.20%)；原住民族學生數男性為 2,442 人，女性 2,363 人，較 108 學年度男性增加 33 人 (1.37%)、女性增加 66 人 (2.87%)；女性校長比率為 28.84%，較 108 學年度增加 0.93%；108 學年度輟學生男性為 34 人，女性為 24 人，如表 5 及圖 6 所示。

表 5 新北市國民小學各族群學生數、中途輟學學生數及校長人數概況

單位：人、百分比

項目別		105 學 年度	106 學 年度	107 學 年度	108 學 年度	109 學 年度	109 學年 較 108 學 年增減數	109 學年較 108 學年增 減比例	
新住民子 女學生數	男	人數	11,230	10,173	9,516	8,910	8,330	(606)	(580)
		百分比	52.77	52.61	52.77	52.47	52.39	(0.30)	(0.08)
	女	人數	10,050	9,163	8,516	8,071	7,571	(445)	(500)
		百分比	47.23	47.39	47.23	47.53	47.61	0.30	0.08
原住民族 學生數	男	人數	2,383	2,393	2,368	2,409	2,442	41.00	33.00
		百分比	51.80	52.29	51.41	51.19	50.82	(0.22)	(0.37)
	女	人數	2,217	2,183	2,238	2,297	2,363	59.00	66.00
		百分比	48.20	47.71	48.59	48.81	49.18	0.22	0.37
中途輟學 學生數	男	人數	55	50	49	34	-	-	-
		百分比	61.80	64.10	66.22	58.62	-	-	-
	女	人數	34	28	25	24	-	-	-
		百分比	38.20	35.90	33.78	41.38	-	-	-
校長人數	男	153	150	153	152	155	153	3.00	
	女	60	64	61	63	60	62	(3.00)	
女性校長比率		28.17	29.91	29.91	28.50	29.30	27.91	28.84	

資料來源：教育部統計處

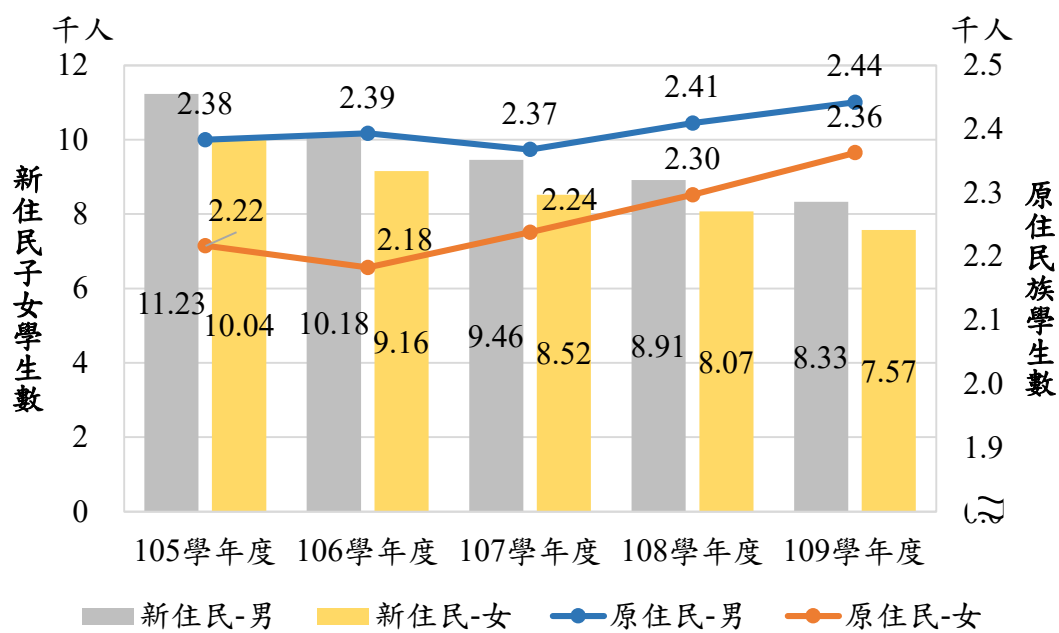


圖 6 新北市國民小學新住民子女學生數及原住民族學生數趨勢圖

資料來源：教育部統計處

五、國中教育

新北市公私立國民中學專任教師數以女性占多數（73%以上）；學生數為男性（52.13%）多於女性（47.87%）；學生視力不良率則為女性（約 74.31%）高於男性（約 78.62%）；109 學年度新住民子女學生數男性（50.53%）與女性（49.47%）比例與原住民族學生數男性（51.05%）與女性（48.95%）比例皆接近 1:1。

本市 109 學年度公私立國中專任教師數男性為 1,291 人，女性為 3,555 人，較 108 學年度男性減少 438 人（25.33%），女性減少 666 人（15.78%）；學生數男性為 4 萬 8,105 人，女性為 4 萬 4,166 人，較 108 學年度男性減少 349 人（0.72%），女性 806 人（1.79%）；視力不良人數男性為 3 萬 5,420 人，女性為 3 萬 4,420 人，較 108 年度男性減少 332 人（0.93%），女性減少 809 人（2.3%），如圖 7 及表 6 所示。

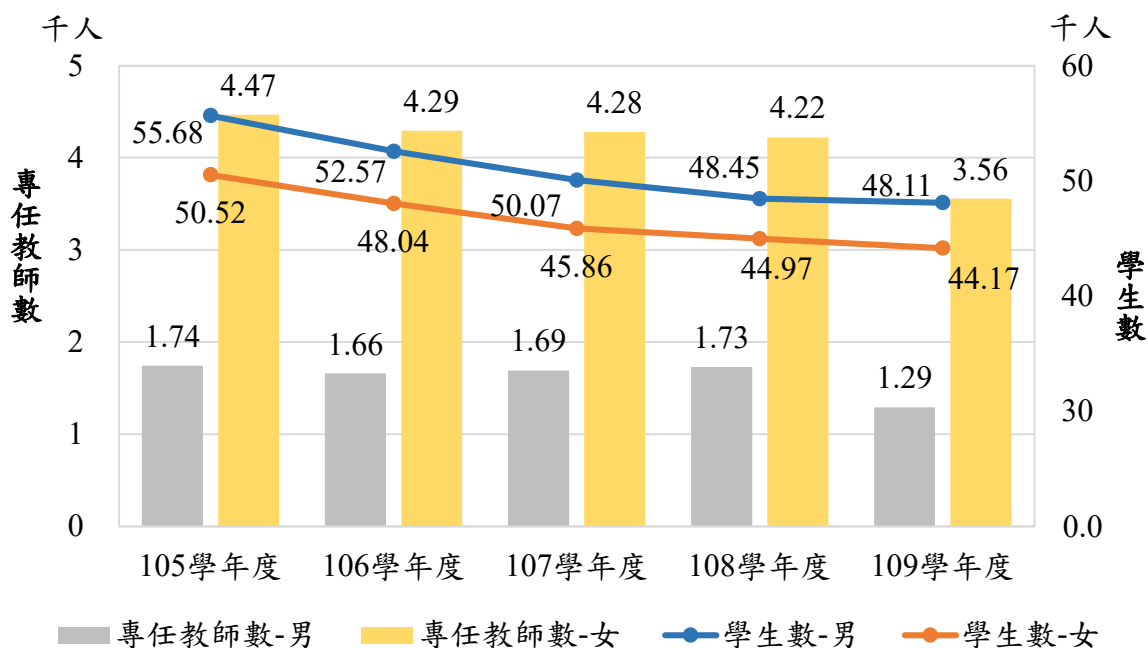


圖 7 新北市國民中學專任教師數及學生數趨勢圖

資料來源：教育部統計處

表 6 新北市國民中學專任教師數、學生數及學生視力概況

單位：人、百分比

項目別		105 學 年度	106 學 年度	107 學 年度	108 學 年度	109 學 年度	109 學年 較 108 學 年增減數	109 學年較 108 學年增 減比例	
專任 教師數	男	人數	1742	1659	1692	1729	1,291	(438)	(25.33)
		百分比	28.06	27.87	28.34	29.06	26.64	(2.42)	-
	女	人數	4467	4294	4279	4221	3,555	(666)	(15.78)
		百分比	71.94	72.13	71.66	70.94	73.36	2.42	-
學生數	男	人數	55676	52568	50068	48454	48,105	(349)	(0.72)
		百分比	52.43	52.25	52.20	51.86	52.13	0.27	-
	女	人數	50523	48040	45855	44972	44,166	(806)	(1.79)
		百分比	47.57	47.75	47.80	48.14	47.87	(0.27)	-
學生 視力	男	視力不 良人數	41122	38976	37150	35752	35,240	(332)	(0.93)
		視力不 良率	74.45	74.72	74.86	74.57	74.31	(0.26)	-
	女	視力不 良人數	38878	37478	35952	35229	34,420	(809)	(2.30)
		視力不 良率	77.55	78.53	78.91	79.03	78.62	(0.41)	-

資料來源：教育部統計處

本市 109 學年度公私立國中新住民子女學生數男性 4,397 人，女性 4,305 人，較 108 學年度男性減少 461 人 (9.49%)，女性減少 479 人 (10.01%)；原住民族學生數男性 1,166 人，女性 1,118 人，較 108 學年度男性增加 9 人 (0.78%)，女性減少 20 人 (1.76%)，如表 7 及圖 8 所示。

表 7 新北市國民中學各族群學生數、中途輟學學生數及校長人數概況

單位：人、百分比

項目別		105 學 年度	106 學 年度	107 學 年度	108 學 年度	109 學 年度	109 學年 較 108 學 年增減數	109 學年較 108 學年增 減比例	
新住民子 女學生數	男	人數	5,905	5,789	5,431	4,858	4,397	(461)	(9.49)
		百分比	50.04	50.11	50.26	50.38	50.53	0.14	-
	女	人數	5,895	5,763	5,375	4,784	4,305	-479	(10.01)
		百分比	49.96	49.89	49.74	49.62	78.69	29.07	-
原住民族 學生數	男	人數	1,271	1,169	1,129	1,157	1,166	9	0.78
		百分比	51.77	50.91	49.93	50.41	51.05	0.64	-
	女	人數	1,184	1,127	1,132	1,138	1,118	-20	-
		百分比	48.23	49.09	50.07	49.59	48.95	(0.64)	(1.76)
中途輟學 學生數	男	人數	375	376	376	384	-	-	-
		百分比	54.82	54.34	55.29	56.06	-	-	-
	女	人數	309	316	304	301	-	-	-
		百分比	45.18	45.66	44.71	43.94	-	-	-
校長人數	男	36	36	35	35	35	34	-1	
	女	26	26	26	28	26	27	1	
女性校長比率		41.94	41.94	41.94	42.62	44.44	42.62	44.26	

資料來源：教育部統計處

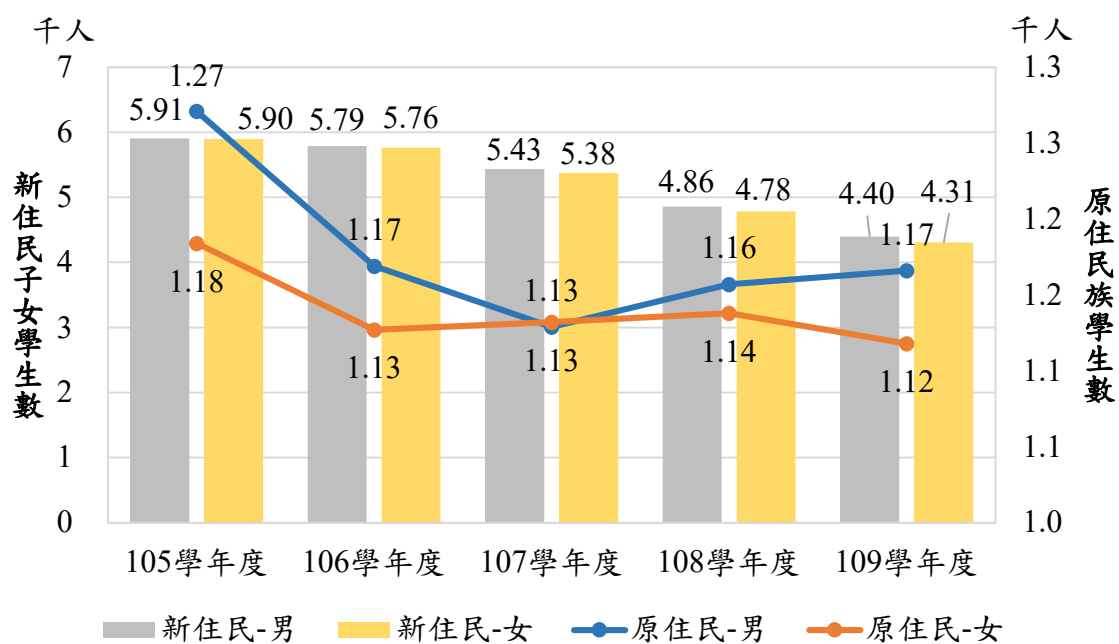


圖 8 新北市國民中學新住民子女學生數及原住民族學生數趨勢圖

資料來源：教育部統計處

六、高級中等教育

新北市公私立高級中等學校專任教師數以女性占多數(62.12%);普通科及綜合高中學生數男女性別比接近1:1,原住民族學生數男性(51.33%)多於女性(48.67%);專業群(職業)科學生數為男性(55.12%)多於女性(44.88%),原住民族學生數男性為50.38%,女性為49.62%。

本市109學年度公私立高級中等學校專任教師數男性為2,617人,女性為4,291人,較108學年度男性減少64人(2.39%),女性減少51人(1.17%);校長數以男性19人多於女性12人,女性比率為38.71,較108學年度減少0.35%,如表8及圖9所示。

表8 新北市高級中等學校專任教師數及校長性別比例概況

單位：人、百分比

項目別	專任教師數				校長人數		女性校長比率
	男		女		男	女	
	人數	百分比	人數	百分比			
105學年度	2,851	38.84	4,490	61.16	42	19	31.15
106學年度	2,808	38.38	4,508	61.62	41	21	33.87
107學年度	2,772	38.68	4,394	61.32	42	21	33.33
108學年度	2,681	38.17	4,342	61.83	39	25	39.06
109學年度	2,617	37.88	4,291	62.12	19	12	38.71
109學年較108學年 增減數	(64)	(0.29)	(51)		(20)		(0.35)
109學年較108學年 增減比例	(2.39)		(1.17)		(51.28)		

資料來源：教育部統計處

附註：103學年起，配合《高級中等教育法》施行，不分列高中職。

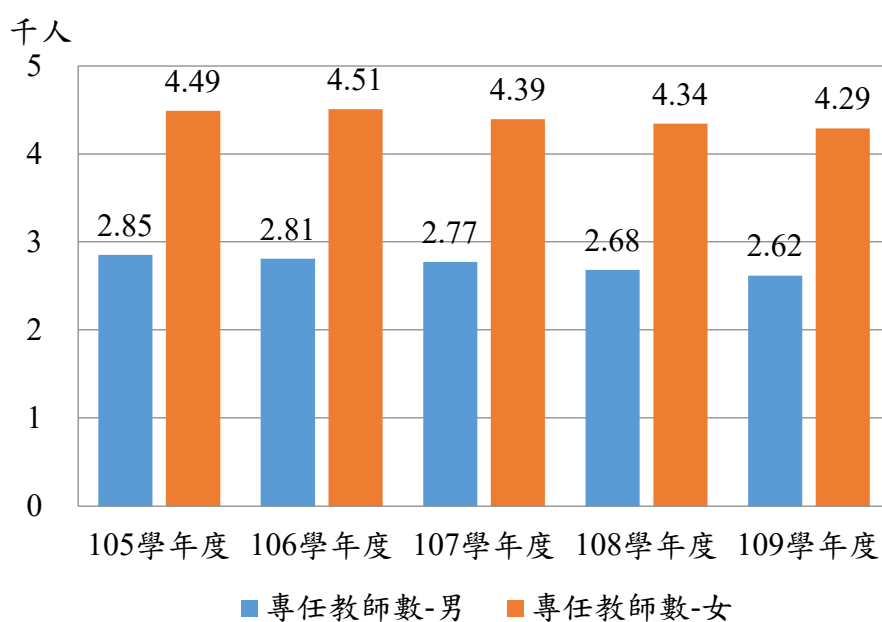


圖 9 新北市國民中學專任教師數性別分布圖

資料來源：教育部統計處

109 學年度普通科及綜合高中學生數男性為 2 萬 492 人，女性為 2 萬 459 人，較 108 學年度男性減少 517 人 (2.46%)，女性減少 428 人 (2.05%)；原住民族學生數男性為 387 人 (51.33%)，女性為 367 人 (48.67%)，較 108 學年度男性減少 20 人 (4.91%)，女性減少 7 人 (1.87%)，如表 9 及圖 10 所示。

表 9 新北市高級中等學校普通科及綜合高中學生數

單位：人、百分比

項目別	學生數				原住民族學生數			
	男		女		男		女	
	人數	百分比	人數	百分比	人數	百分比	人數	百分比
105 學年度	23,306	49.45	23,827	50.55	466	51.95	431	48.05
106 學年度	23,118	49.63	23,462	50.37	489	52.86	436	47.14
107 學年度	22,011	49.71	22,270	50.29	456	53.46	397	46.54
108 學年度	21,009	50.15	20,887	49.85	407	52.11	374	47.89
109 學年度	20,492	50.04	20,459	49.96	387	51.33	367	48.67
109 學年較 108 學年增減數	(517)	(0.11)	(428)	0.11	(20)	(0.79)	(7)	0.79
109 學年較 108 學年增減比例	(2.46)		(2.05)		(4.91)		(1.87)	

資料來源：教育部統計處、新北市政府教育局

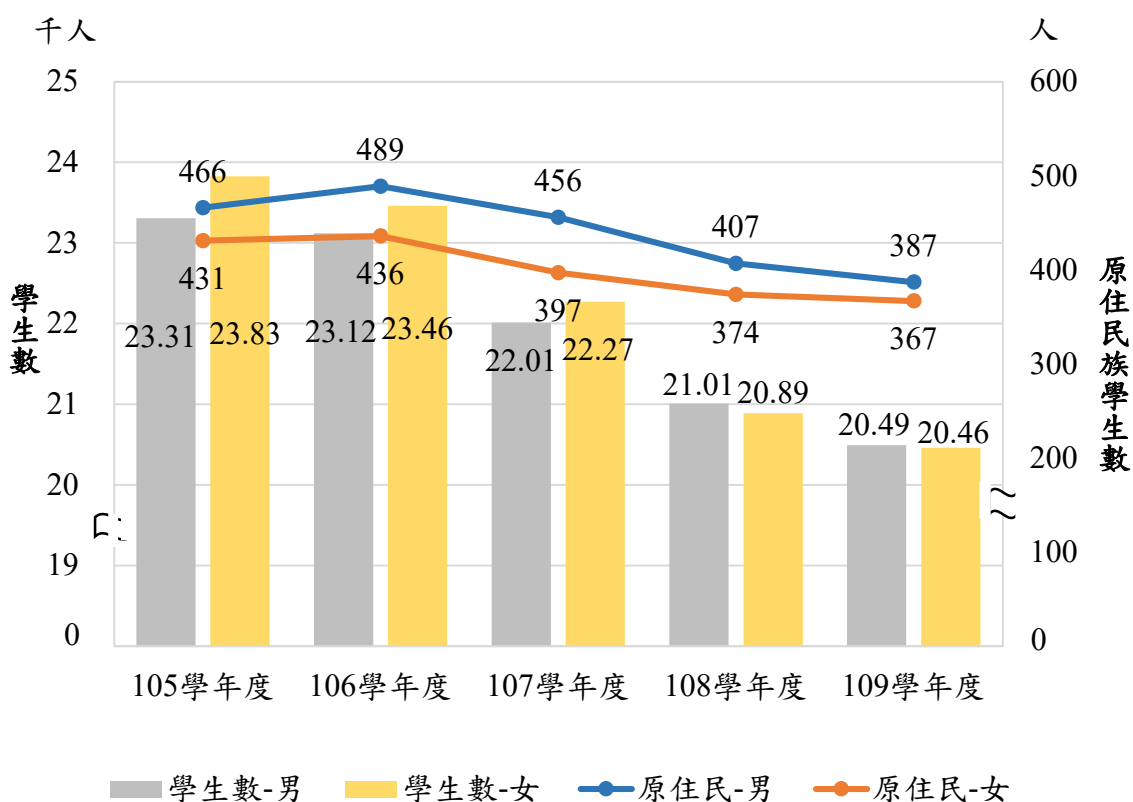


圖 10 新北市高級中等學校普通科及綜合高中學生數趨勢圖

資料來源：教育部統計處、新北市政府教育局

109 學年度專業群（職業）科學生數男性為 1 萬 5,707 人，女性為 1 萬 2,787 人，較 108 學年度男性減少 1,574 人（9.11%），女性減少 657 人（4.89%）；原住民族學生數男性為 466 人（50.38%），女性為 459 人（49.62%），較 108 學年度男性減少 105 人（18.39%），女性減少 118 人（20.45%），如表 10 及圖 11 所示。

表 10 新北市高級中等學校專業群（職業）科學生數

單位：人、百分比

項目別	學生數				原住民族學生數			
	男		女		男		女	
	人數	百分比	人數	百分比	人數	百分比	人數	百分比
105 學年度	22,216	55.71	17,659	44.29	517	50.00	517	50.00
106 學年度	20,848	55.85	16,480	44.15	519	50.49	509	49.51
107 學年度	19,116	55.77	15,159	44.23	548	52.64	493	47.36
108 學年度	17,281	56.24	13,444	43.76	571	49.74	577	50.26
109 學年度	15,707	55.12	12,787	44.88	466	50.38	459	49.62
109 學年較 108 學年增減數	(1,574)	(1.12)	(657)	1.12	(105)	0.64	(118)	(0.64)
109 學年較 108 學年增減比例	(9.11)		(4.89)		(18.39)		(20.45)	

資料來源：教育部統計處、新北市政府教育局

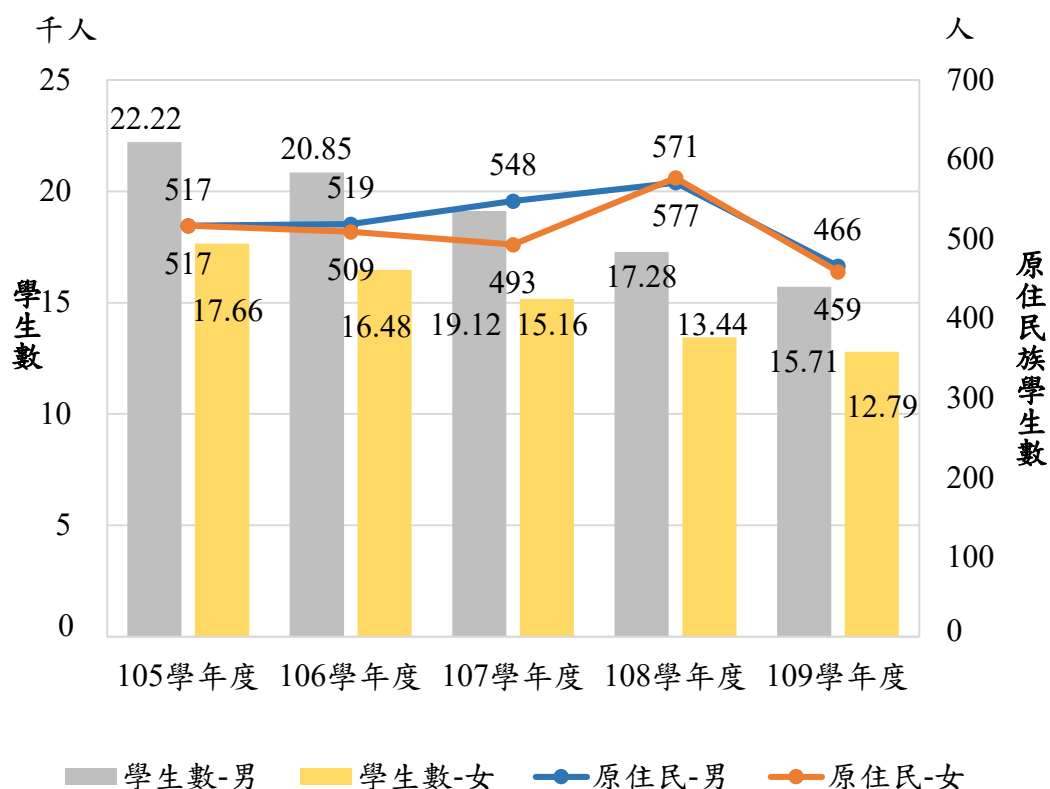


圖 11 新北市高級中等學校專業群（職業）科學生數趨勢圖

資料來源：教育部統計處、新北市政府教育局

七、特教學校

新北市公私立特殊教育學校專任教師數以女性（約 72.92%）占多數；學生數為男性（69.03%）多於女性（40%）。

本市 109 學年度公私立特殊學校專任教師數男性為 26 人，女性 70 人，較 108 學年度男性增加 1 人（4%），女性增加 6 人（9.38%）；學生數男性為 156 人，女性 104 人，較 108 學年度男性減少 15 人（8.77%），女性增加 4 人（4%），如表 11 及圖 12 所示。

表 11 新北市特殊教育學校概況

單位：人、百分比

項目別	專任教師數				學生數				校長人數	
	男		女		男		女		男	女
	人數	百分比	人數	百分比	人數	百分比	人數	百分比		
105 學年度	27	27.55	71	72.45	257	64.74	140	35.26	1	-
106 學年度	26	26.53	72	73.47	243	63.12	142	36.88	1	-
107 學年度	28	30.43	64	69.57	194	61.01	124	38.99	1	-
108 學年度	25	28.09	64	71.91	171	63.10	100	36.90	1	-
109 學年度	26	27.08	70	72.92	156	69.03	104	40.00	1	-
109 學年較 108 學年增減數	1	(1.01)	6	1.01	(15)	5.93	4	3.10	0	-
109 學年較 108 學年增減比例	4.00		9.38		(8.77)		4.00		--	-

資料來源：教育部統計處、新北市政府教育局

附註：本市境內目前只有一所特教學校（新北市立新北特殊教育學校）。

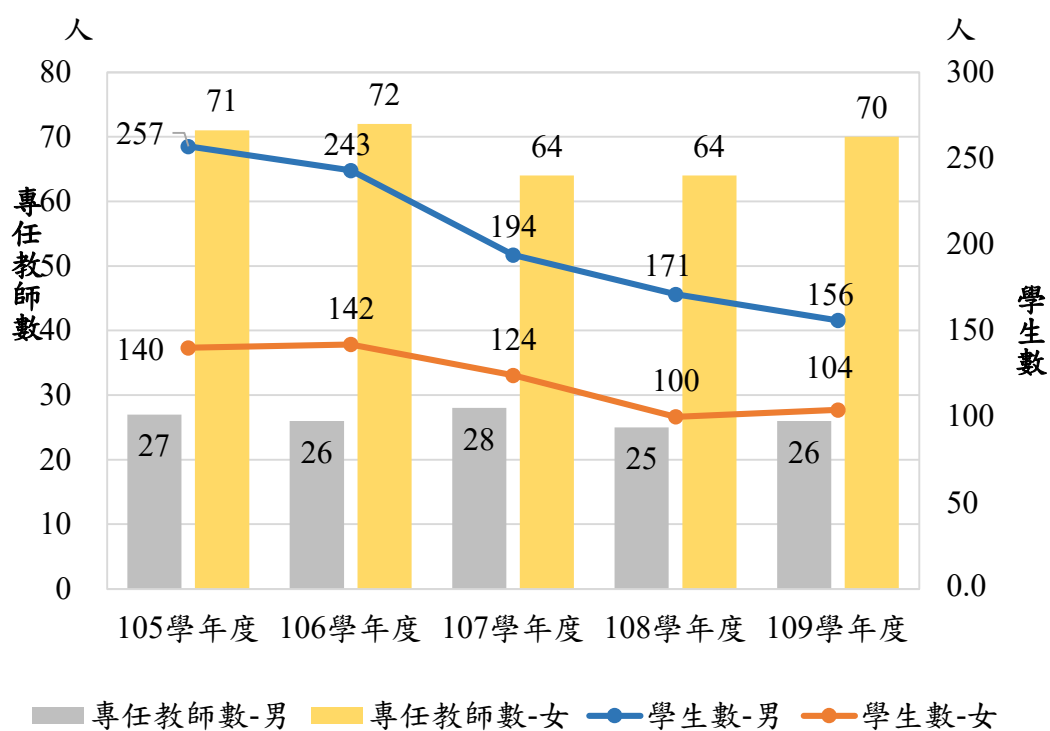


圖 12 新北市特殊教育學校專任教師數及學生數趨勢圖

資料來源：教育部統計處、新北市政府教育局