

新北市 107 學年度國中小學校學生視力概況

《提要》107 學年度新北市(以下簡稱本市)國小學生視力不良率為 47.54%、國中 76.80%，其中私立學校高於公立學校，女性高於男性。

眼睛是我們人類的靈魂之窗，視力的好壞，將深深影響我們日常生活，所以眼睛對我們來說是不可或缺的，保持正確的觀念以及養成正確的習慣才能讓我們看見世界是多麼的美妙，但近年來隨著課業負擔加重，電腦、網路普及化及 3C 產品日益進步，使得學生用眼過度的問題日益嚴重。107 學年度本市國小學生視力不良比率為 47.54%、國中學生視力不良比率為 76.80%，由此可見，隨著教育程度越高，學生近視率有提高之趨勢。其可能原因為升學壓力及課業負擔增加等，使得學生就讀學制越高，其近視率越高。

就近 10 年視力不良率之觀察，國小視力不良率自 98 學年度逐年上升，至 100 學年度到達 54.63%最高，近年來持續下降至 107 學年度 47.54%，國中視力不良率亦自 98 學年度逐年上升，100 學年度到達 77.58%最高，107 學年度則為 76.80%（詳表 1、表 2）。

以性別觀察，107 學年度本市國小女性學生視力不良率為 47.92%，較男性學生（47.19%）高 0.73 個百分點；本市國中女性學生視力不良率為 78.91%，較男性學生（74.86%）高 4.05 個百分點（詳表 1、表 2、圖 1、圖 2）。

表 1、新北市 98 至 107 學年度國中小學校視力不良率統計

單位：%

學年度	國小			國中		
	計	男	女	計	男	女
98	52.81	51.73	53.99	72.84	70.89	74.92
99	53.57	52.47	54.77	75.84	74.19	77.60
100	54.63	53.98	55.34	77.58	75.97	79.31
101	53.43	52.91	54.01	77.46	75.90	79.12
102	51.11	50.96	51.27	76.80	75.29	78.42
103	49.91	49.86	49.96	77.21	75.83	78.70
104	49.11	48.77	49.48	76.04	74.43	77.80
105	48.71	48.20	49.27	75.93	74.45	77.55
106	48.19	47.80	48.61	76.54	74.72	78.53
107	47.54	47.19	47.92	76.80	74.86	78.91

資料來源：教育部統計處

附註：視力不良係指一眼眼力未達 0.9 者。

表 2、107 學年度公私立國中小學生裸視視力不良率統計

單位：人、%

	國民小學			國民中學		
	檢查人數	視力不良人數	視力不良率(%)	檢查人數	視力不良人數	視力不良率(%)
公立	185,777	88,258	47.51	80,244	61,031	76.06
私立	9,130	4,403	48.23	14,945	12,071	80.77

資料來源：教育部統計處

附註：視力不良係指一眼眼力未達 0.9 者。

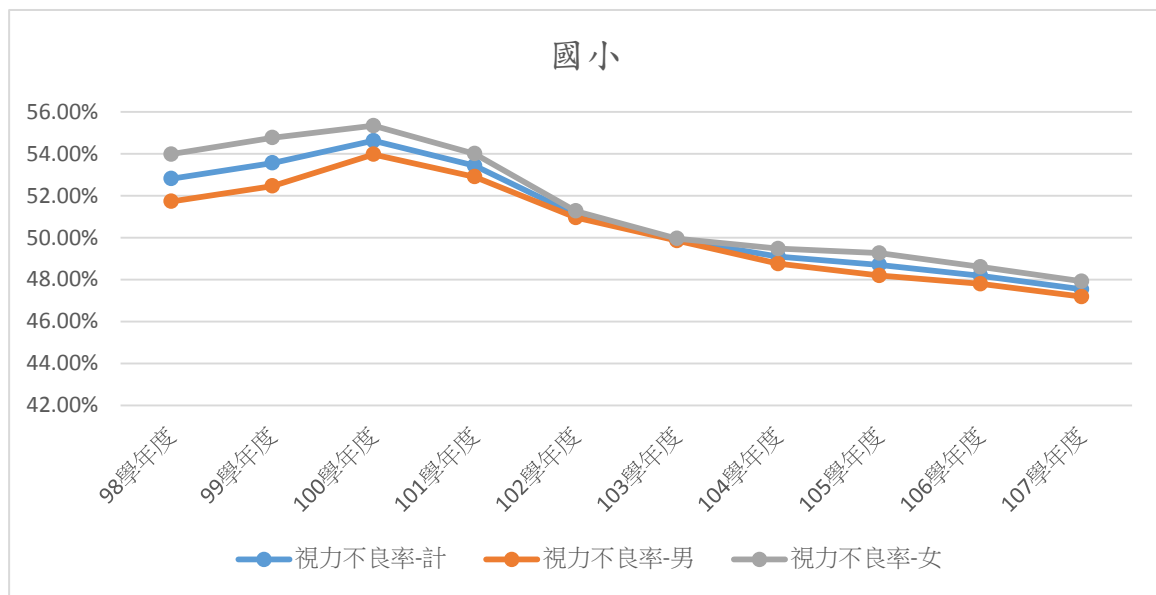


圖 1、98~107 學年度新北市國小學生視力不良率

資料來源：教育部統計處

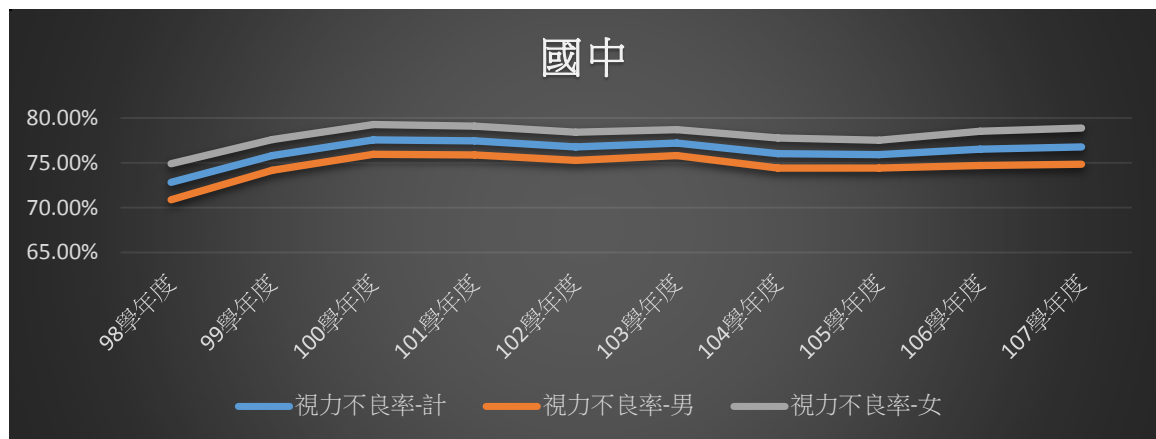


圖 2、98~107 學年度新北市國中學生視力不良率

資料來源：教育部統計處

就縣市別觀察，國小視力不良率最高前三縣市依序為嘉義市、臺中市及新北市，國中視力不良率最高前三縣市為嘉義市、新北市及新竹市。國小視力不良率本市位居第 2，於六都之中和臺中市並列第 1；國中視力不良率本市位居第 2，於六都之中位居第 1（詳表 3）。

表 3、各縣市國中小視力不良率

107 學年度

單位：%

縣市別	國小		國中	
	視力不良率	排名	視力不良率	排名
總計	44.79		73.46	
臺灣地區	44.82		73.47	
新北市	47.54	2	76.80	2
臺北市	44.55	7	76.34	5
桃園市	46.12	6	73.61	9
臺中市	47.54	2	75.79	6
臺南市	44.03	9	73.42	10
高雄市	44.38	8	73.81	8
宜蘭縣	38.37	18	67.56	17
新竹縣	43.82	10	73.25	11
苗栗縣	42.96	12	69.79	14
彰化縣	46.40	4	75.05	7
南投縣	39.00	17	66.87	18
雲林縣	42.88	13	66.79	19
嘉義縣	41.41	15	68.50	16
屏東縣	36.90	19	61.93	21
臺東縣	25.22	22	51.79	22
花蓮縣	36.55	20	63.35	20
澎湖縣	40.88	16	70.00	13
基隆市	46.28	5	76.51	4
新竹市	43.70	11	76.62	3
嘉義市	48.89	1	77.61	1
金馬地區	36.28		70.06	
金門縣	35.52	21	69.70	15
連江縣	42.26	14	73.06	12

資料來源：教育部統計處

附註：視力不良係指一眼眼力未達 0.9 者。