

## 新北市 105 學年度幼兒園概況

《提要》105 學年度新北市計有幼兒園 1,082 園、教師數(含代理教師)1,802 人、教保員數 4,534 人、助理教保員 534 人、職員數 2,426 人、幼生數 77,229 人。

美國著名心理學家鮑里斯·塞德茲說：「幼兒時期好比製造陶瓷器的黏土，給予什麼樣的教育就會成為什麼樣的雛形。」幼兒園教育是學校教育的開端，提供優質、安全、快樂的學習環境，是使幼兒獲得良好發展的基礎，亦是人才培育重要的一步，唯有如此，才能厚植國家的競爭力。

根據近 5 年觀察，就讀公立幼兒園之幼生數逐年增加，由 101 學年度的 21,210 人增加至 105 學年的 23,618 人，反觀私立幼兒園幼生數則是先下降後逐年增加，由 101 學年度 51,902 人下降至 102 學年度之 50,152 人，後逐年增加至 105 學年度 53,611 人，整體幼生數除 101 學年至 102 學年為下降外，其餘學年度則為逐年增加；幼兒園數則是逐年遞減，從 101 學年度的 1,160 園下降至 105 學年度的 1,082 園。(詳表 1)

表 1、近年來新北市幼生數及幼兒園數

單位：人、園

	101 學年度			102 學年度			103 學年度			104 學年度			105 學年度		
	合計	公立	私立	合計	公立	私立	合計	公立	私立	合計	公立	私立	合計	公立	私立
幼生數	72,112	20,210	51,902	71,506	21,354	50,152	71,942	21,728	50,214	73,526	22,651	50,875	77,229	23,618	53,611
幼兒園數	1,160	240	920	1,147	242	905	1,130	245	885	1,096	245	851	1,082	244	838

資料來源：教育部統計處

從教保服務人員性別觀察，105 學年度新北市幼兒園女性教保服務人員計 7,580 人，占全體教保服務人員(7,669 人)98.84%，其中女性園長 770 人(占園長數之 96.37%)，女性教師數 1,624 人(占教師數之 98.66%)，女性代理教師數 153 人(占代理教師之 98.08%)，女性教保員 4,500 人(占教保員之 99.25%)，女性助理教保員 533 人(占助理教保員 99.81%)。由以上資料可知，女性教保服務人員比率高達九成八以上，應與女性普遍較為細心及較具耐心的特質有關。(詳圖 1)



圖 1、105 學年度本市教保人員男、女比例

資料來源：教育部統計處

就全國觀察，幼兒數約 49.3 萬人，其中以新北市 7.7 萬人、臺中市 7.2 萬人、高雄市 5.4 萬人較多，合計占 4 成 1；若以幼兒園觀察，105 學年度幼兒園計 6,310 園，公、私立比例約 3:7；依縣市別排序，以新北市 1,082 園最多，臺北市 682 園次之，高雄市 669 園第三。若以園所規模觀察，以每園「31-90 人」(占 40.3%)的幼兒園規模最多。(詳圖 2、表 2、圖 3、表 3)

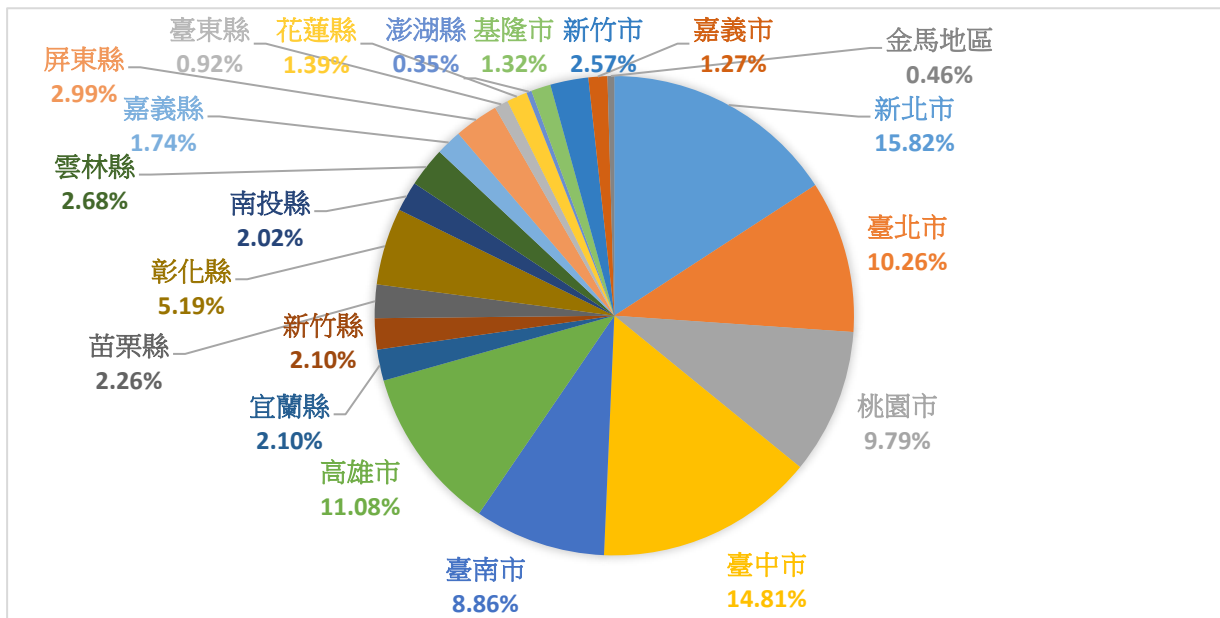


圖 2、105 學年度全國幼兒生數所占比例

資料來源：教育部統計處

表 2、105 學年度各縣市幼生數及比例

地區	幼生數		地區	幼生數	
	人數(人)	比例(%)		人數(人)	比例(%)
臺灣地區	488,033	100.00%	雲林縣	13,080	2.68%
新北市	77,229	15.82%	嘉義縣	8,490	1.74%
臺北市	50,079	10.26%	屏東縣	14,616	2.99%
桃園市	47,794	9.79%	臺東縣	4,510	0.92%
臺中市	72,269	14.81%	花蓮縣	6,772	1.39%
臺南市	43,250	8.86%	澎湖縣	1,685	0.35%
高雄市	54,095	11.08%	基隆市	6,451	1.32%
宜蘭縣	10,247	2.10%	新竹市	12,544	2.57%
新竹縣	10,247	2.10%	嘉義市	6,220	1.27%
苗栗縣	11,018	2.26%	金馬地區	2,228	0.46%
彰化縣	25,336	5.19%	金門縣	1,936	0.40%
南投縣	9,873	2.02%	連江縣	292	0.06%

資料來源：教育部統計處

表 3、105 學年度各縣市公私立幼兒園數及比例

縣市別	設立別				
	總計(間)	公立		私立	
		間數(間)	比例(%)	間數(間)	比例(%)
臺灣地區	6,310	2,002	31.73	4,308	68.27
新北市	1,082	244	3.87	838	13.28
臺北市	682	149	2.36	533	8.45
桃園市	524	131	2.08	393	6.23
臺中市	664	164	2.60	500	7.92
臺南市	526	184	2.92	342	5.42
高雄市	669	212	3.36	457	7.24
宜蘭縣	106	56	0.89	50	0.79
新竹縣	218	62	0.98	156	2.47
苗栗縣	173	66	1.05	107	1.70
彰化縣	321	73	1.16	248	3.93
南投縣	174	99	1.57	75	1.19
雲林縣	129	47	0.74	82	1.30
嘉義縣	141	85	1.35	56	0.89
屏東縣	269	125	1.98	144	2.28
臺東縣	117	94	1.49	23	0.36
花蓮縣	130	85	1.35	45	0.71
澎湖縣	23	18	0.29	5	0.08
基隆市	102	41	0.65	61	0.97
新竹市	160	28	0.44	132	2.09
嘉義市	71	15	0.24	56	0.89
金馬地區	29	24	0.38	5	0.08
金門縣	24	19	0.30	5	0.08
連江縣	5	5	0.08	0	0.00

資料來源：教育部統計處

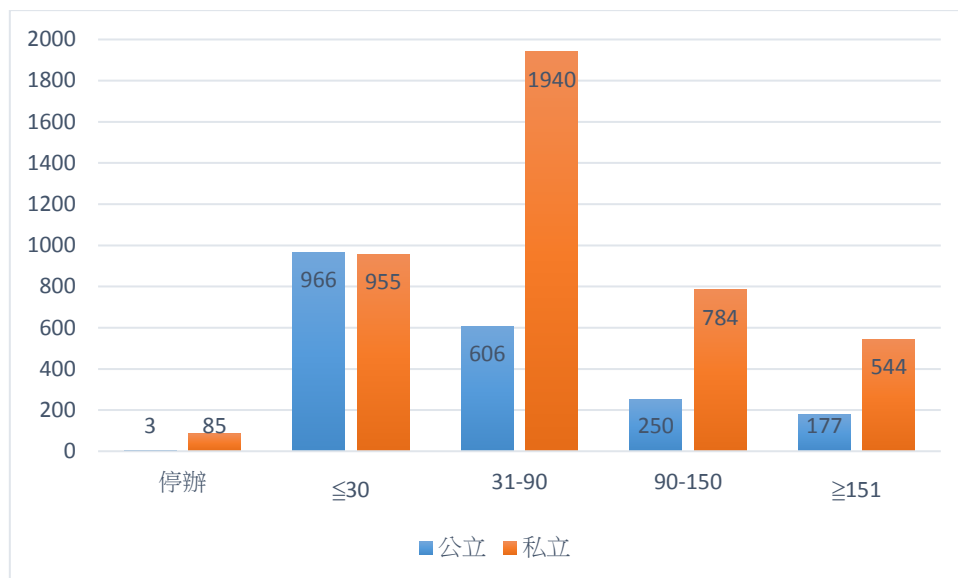


圖 3、105 學年度公、私立幼兒園園所規模分布情形