

新北市 110 學年度高中職特殊教育概況

《提要》110 學年度新北市高中職特殊教育身心障礙類學生共 3,322 人，其中男性佔 6 成 9、女性佔 3 成 1；資賦優異類學生共 574，其中男性佔 3 成 8、女性佔 6 成 2；獨立特殊教育學校計有 1 所、高中職部計有班級數 28 班、學生數 261 人、畢業生數 80 人。

特殊教育在國家教育中極為重要，每個孩子的能力與特質皆獨一無二，只要細心引導，就能看見孩子身上蘊含的天賦種子，透過因地制宜的教育環境與因材施教的教學方法，輔以適當的鼓勵和培育，能使孩子綻放屬於自己的美麗花朵，因此為其設置合適的環境，提供學習養分的泉源，則是教育者的重要責任。

110 學年度新北市（以下簡稱本市）高中職特殊教育身心障礙類學生共 3,322 人，佔高中職總學生數 7 萬 1,397 人中 4.65%，其中智能障礙 741 人、視覺障礙 23 人、聽覺障礙 82 人、語言障礙 36 人、肢體障礙 45 人、腦性麻痺 58 人、身體病弱 65 人、情緒行為障礙 293 人、學習障礙 1,178 人、多重障礙 77 人、自閉症 710 人、其他障礙 14 人，各類型佔比如圖 1 所示；近 5 學年度之數值顯示，自 108 學年度起，身心障礙類學生數有遞增之趨勢，110 學年度較 108 學年度（3,098 人）增加 7.23%；性別比例方面，110 學年度身心障礙類學生男性佔 68.66%，女性佔 31.34%，性別佔比與前幾學年度較無差異，如表 1 所示。

110 學年度本市高中職特殊教育資賦優異類學生共 574 人，佔高中職總學生數 0.80%，其中學術性向 103 人、美術班 230 人、音樂班 175 人、舞蹈班 43 人、資優教育方案 23 人；110 學年度資賦優異類較 109 學年度（732 人）減少 158 人（21.59%）；性別比例方面，110 學年度男性佔 38.15%（219 人）、女性佔 61.85%（355 人），相較 109 學年度男性佔 36.07%（264 人）、女性佔 63.93%（468 人），性別比例差異較不明顯，但由此可知於資賦優異類學生以女性居多，如表 2 所示。

表1、新北市近五學年特殊教育身心障礙類學生數

單位：人、百分比

類別	性別	學年度				
		106	107	108	109	110
總計	計	3,178	3,138	3,098	3,144	3,322
	男	2,173	2,147	2,115	2,145	2,281
	百分比	68.38	68.42	68.27	68.23	68.66
	女	1,005	991	983	999	1,041
	百分比	31.62	31.58	31.73	31.77	31.34
智能障礙	男	511	462	434	410	415
	女	421	384	360	328	326
視覺障礙	男	21	16	12	9	11
	女	14	13	12	11	12
聽覺障礙	男	48	40	42	46	48
	女	40	34	34	31	34
語言障礙	男	30	32	30	29	24
	女	5	9	8	9	12
肢體障礙	男	64	55	45	31	26
	女	44	31	24	21	19
腦性麻痺	男	34	35	28	30	30
	女	18	27	27	32	28
身體病弱	男	47	37	37	31	28
	女	49	40	38	34	37
情緒行為障礙	男	163	169	193	193	218
	女	38	38	54	76	75
學習障礙	男	617	673	707	759	827
	女	250	285	274	305	351
多重障礙	男	64	55	51	47	42
	女	41	38	33	30	35
自閉症	男	567	562	527	552	604
	女	77	85	109	114	106
其他障礙	男	7	11	9	8	8
	女	8	7	10	8	6

說明：特殊教育學生人數含特教學校學生人數和一般學校特殊班之學生人數。

資料來源：教育部統計處

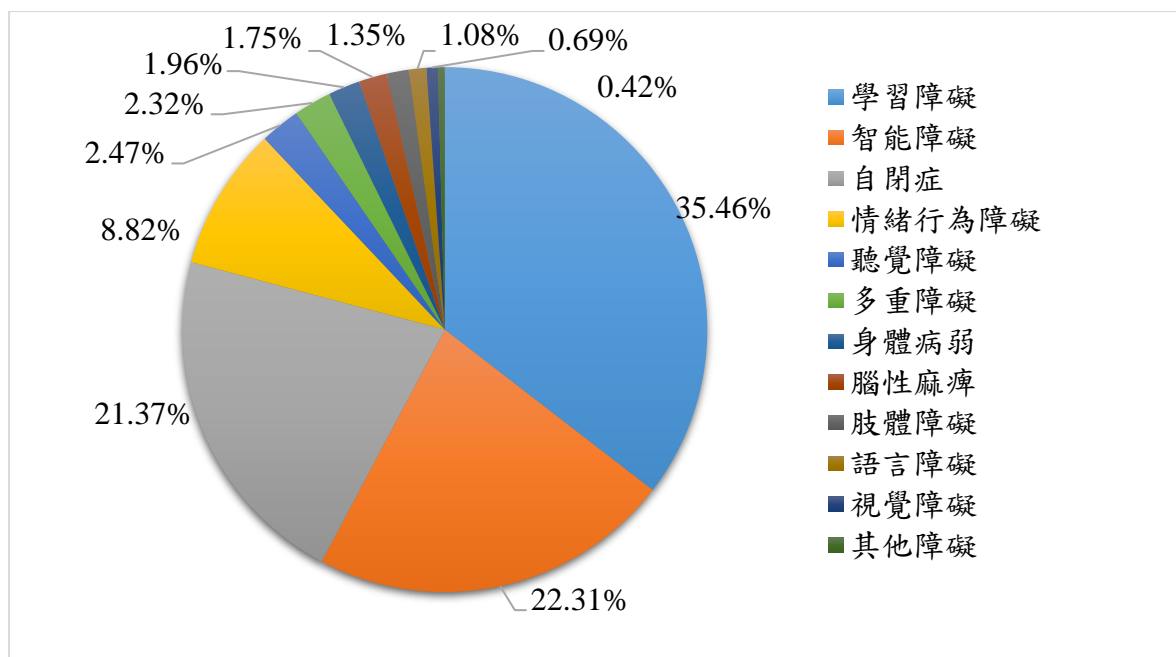


圖 1、110 學年度身心障礙學生各類別比例

資料來源：教育部統計處

表2、近五學年新北市特殊教育資賦優異類學生數

單位：人

項目別		學年度					
		106	107	108	109	110	
總計	計	721	603	716	732	574	
	男	244	199	229	264	219	
	女	477	404	487	468	355	
學術性向		男	78	76	72	87	63
		女	90	67	71	59	40
藝術才能	計	男	166	122	156	175	148
		女	386	336	415	409	300
	美術班	男	71	53	86	90	71
		女	163	121	194	202	159
	音樂班	男	95	68	69	85	77
		女	182	171	165	138	98
	舞蹈班	男	-	1	1	-	-
女		41	44	56	69	43	
資優巡迴輔導		男	-	-	-	-	-
		女	-	-	-	-	-
資優教育方案		男	-	1	1	2	8
		女	1	1	1	-	15

資料來源：教育部統計處

本市計有1所獨立特殊教育學校（新北特殊教育學校），設有國小部、國中部、高中部及高職部。110年度高中職部班級共28班，學生261人，畢業生80人，國中部班級共1班，110學年度無國小部，為近五學年以來首次沒有國小部畢業生，如表3所示。

表3、近五學年新北市獨立特殊學校概況

單位：班、人

項目別		學年度				
		106	107	108	109	110
國小部	班級數	1	1	1	-	-
	學生數	2	1	1	-	-
	畢業生數	2	-	2	1	-
國中部	班級數	1	1	2	2	1
	學生數	5	5	3	3	1
	畢業生數	6	-	-	2	1
高中職部	班級數	30	27	26	26	28
	學生數	378	312	267	258	261
	畢業生數	114	137	125	107	80

資料來源：教育部統計處

本市 110 學年度身心障礙學生教育補助人數共 2 萬 1,119 人，學前補助共 3,377 人，國中小共 1 萬 1,880 人，高中職共 3,322 人，大專共 2,540 人；近五學年度補助人數不斷提升，以 110 學年補助人數最多（2 萬 1,119 人），相較於 106 學年度 1 萬 6,840 人成長 25.41%，其中以國中小階段補助人數成長幅度最大，由 106 學年度 8,927 人提升至 110 學年度 11,880 人，共成長 33.08%，如表 4、圖 2 所示。

表4、近五學年新北市身心障礙學生教育補助人數

單位：人

項目別		學年度				
		106	107	108	109	110
總計		16,840	17,716	18,852	5,609	21,119
學前	計	2,581	2,684	3,000	3,363	3,377
	男	1,841	1,946	2,174	2,467	2,459
	女	740	738	826	896	918
國中小	計	8,927	9,479	10,169	10,954	11,880
	男	6,243	6,620	7,144	7,686	8,340
	女	2,684	2,859	3,025	3,268	3,540
高中職	計	3,178	3,138	3,098	3,144	3,322
	男	2,173	2,147	2,115	2,145	2,281
	女	1,005	991	983	999	1,041
大專	計	2,154	2,415	2,585	2,735	2,540
	男	1,457	1,619	1,715	1,822	1,692
	女	697	796	870	913	848

資料來源：教育部統計處

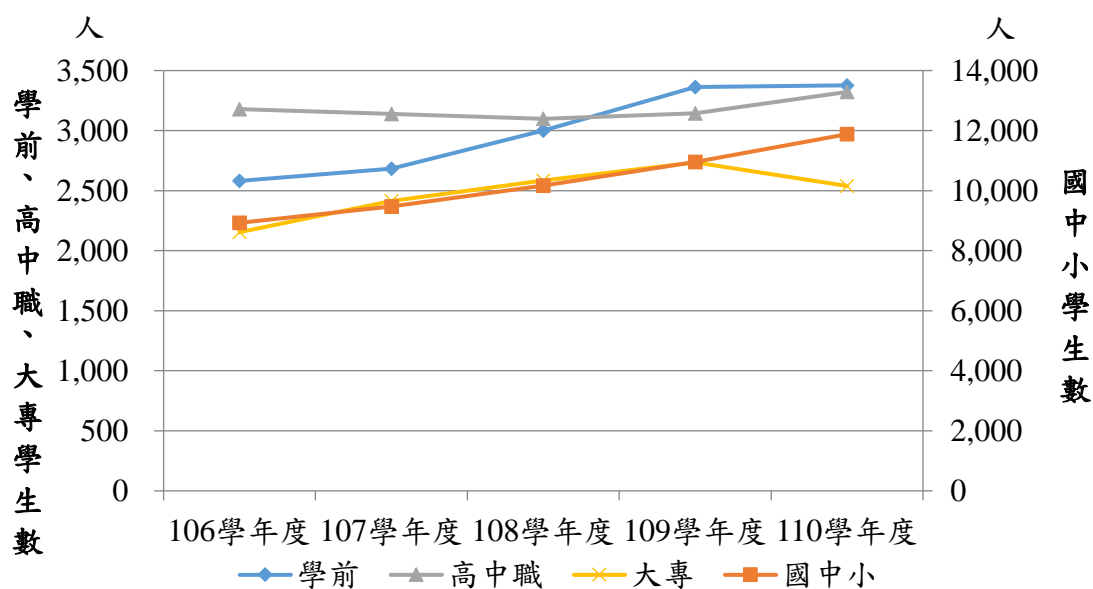


圖2、近五學年新北市身心障礙學生教育補助人數趨勢圖

資料來源：教育部統計處