

108 學年度新北市新住民子女就讀國中小概況分析

《摘要》新北市新住民¹子女就讀國民中學及國民小學人數逐漸增加，108 學年度為 2 萬 6,623 人，較上學年度 2 萬 8,853 人減少 2,230 人；其父或母原生國籍於國民中學為越南籍最多（39.87%），國民小學以大陸地區籍最多（42.84%）。

近年來臺灣人口結構快速改變，不僅出生率下降，新生人數逐年遞減，而且聯外婚姻大增，外籍配偶及其生育子女數增加。我國外籍配偶形成的原因，早期多經由國人經商、移民、留學、工作等活動而產生。近年來，則因政府開放大陸探親、引進外勞以及南向發展等政策，開啟國人至大陸及東南亞國家的異國婚姻之路。隨著每年外籍配偶數增加，其所帶來的相關效應以及對其下一代「臺灣新住民子女」的影響已引起廣泛討論與關注。因此在外籍新娘人數急遽增加的同時，其子女就讀國民小學所佔的比率也逐年隨之提升。在制定新住民子女之教育政策時，應將多元文化及性別觀點等因素納入考量，並營造合宜之教育環境。本文茲就新北市（以下簡稱本市）新住民子女就讀國中、小學生數及新住民子女性別分布進行分析，期使本分析結果能使各界更加重視新住民子女之教育。

一、受到少子化的影響，104 學年度至 108 學年度本市國中、小學生數減少 2 萬 6,001 人，新住民子女學生數則是從 3 萬 5,112 人減少至 2 萬 6,623 人，減少比例為 24.18%。

隨著新住民人口移入，本市國中、小整體學生數從 104 學年度（31 萬 8,009 人）至 108 學年度（29 萬 2,008 人）逐年下降，下降比例為 8.18%，新住民子女學生數亦隨之減少，從 104 學年度 3 萬 5,112 人減少至 108 學年度 2 萬 6,623 人，減少比例為 24.18%，占全體國中、小學生數的比例亦逐漸減少，104 學年度所佔比例為 11.04%，至 108 學年度則減少為 9.12%。

¹ 新住民：本篇分析之新住民係為外裔、外國籍配偶與大陸（含港澳）配偶，外裔配偶係指外國籍者歸化（取得）我國國籍者，外國籍配偶係指外僑居留者持有有效外僑居留證及永久居留證者。

以學校等級觀察，在國民小學方面，從 104 學年度整體學生數為 20 萬 1,970 人，下降至 108 學年度的 19 萬 8,582 人，下降比例為 1.68%，新住民子女就讀國小學生數亦是從 104 學年度的 2 萬 3,664 人減少至 108 學年度的 1 萬 6,981 人，減少 6,683 人，減少比例為 28.24%；在國民中學方面，104 學年度的學生數為 11 萬 6,039 人，下降至 108 學年度為 9 萬 3,426 人，減少了 19.49%，新住民子女就讀國中學生數亦是從 104 學年度的 1 萬 1,448 人減少至 108 學年度的 9,642 人，減少比例為 15.78%。

若由新住民子女學生所佔比重觀察，自 104 學年度 11.04% 下降至 108 學年度 9.12%，減少 1.92%；若以學校等級分，國小自 104 學年度 11.72% 下降至 108 學年度 8.55%，減少 3.17%；國中自 104 學年度 9.87% 略微上升至 105 學年度 11.19%，然後逐年下降至 108 學年度 10.32%，如表 1 及圖 1 所示。

表 1 新北市新住民子女就讀國中、小學生人數-按學年度分

單位：人、百分比

學年別		104	105	106	107	108
總計	全體學生數	318,009	301,905	292,929	291,785	292,008
	新住民子女人數	35,112	33,162	30,878	28,853	26,623
	新住民子女數 佔全體比率	11.04	10.98	10.54	9.89	9.12
國民小學	全體學生數	201,970	195,706	192,321	195,862	198,582
	新住民子女人數	23,664	21,280	19,336	18,032	16,981
	新住民子女數 佔全體比率	11.72	10.87	10.05	9.21	8.55
國民中學	全體學生數	116,039	106,199	100,608	95,923	93,426
	新住民子女人數	11,448	11,882	11,542	10,821	9,642
	新住民子女數 佔全體比率	9.87	11.19	11.47	11.28	10.32

資料來源：教育部統計處

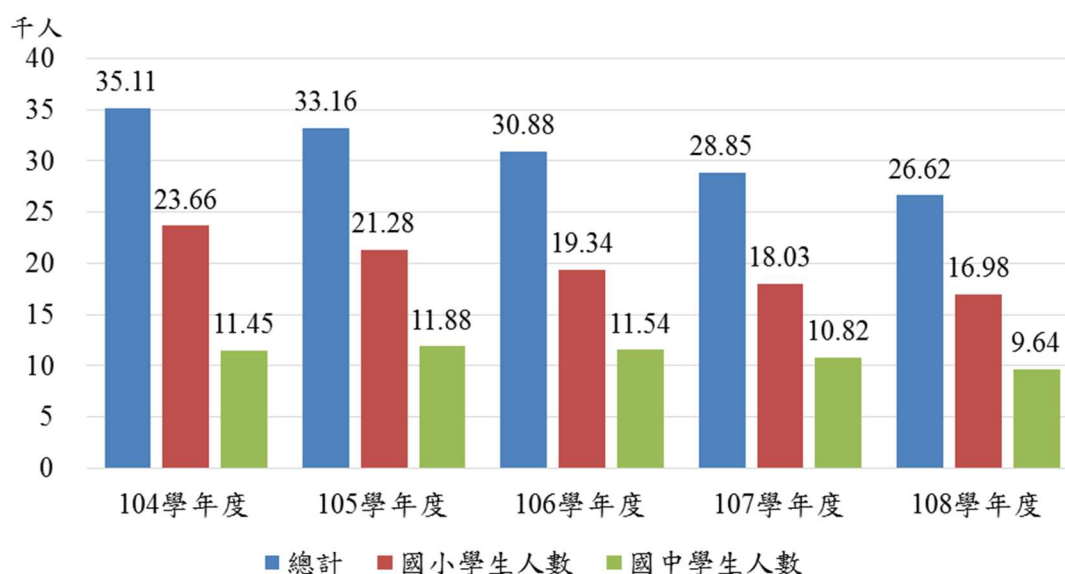


圖 1 新北市新住民子女就讀國中、小學生人數趨勢圖

資料來源：教育部統計處

二、近年本市新住民子女就讀國中、小之性別比例，男性約占 5 成 1，女性約占 4 成 9。

近年來本市新住民子女就讀國中、小之性別分布，104 學年度男性學生數 1 萬 8,194 人，佔新住民子女學生數比例為 51.77%；女性學生數 1 萬 6,953 人，佔新住民子女學生數比例為 48.23%，至 108 學年度男性學生人數 1 萬 3,768 人，佔新住民子女學生數比例為 51.71%，女性學生數 1 萬 2,855 人，佔新住民子女學生數比例為 48.29%。細觀各學年度性別比例，近五學年以 105 學年度女性比重最低（48.15%），104 學年度其次（48.23%），其他學年度性別比例則約為 48.29%，性別在近五學年保持男性約占 5 成 1，女性約占 4 成 9 的分布情形，如表 2 及圖 2 所示。

表 2 新北市新住民子女就讀國中小學生人數－按性別分

單位：人、百分比

學年度		104	105	106	107	108	
總計	計	35,147	33,162	30,888	28,780	26,623	
	男	人數	18,194	17,194	15,968	14,887	13,768
		百分比	51.77	51.85	51.70	51.73	51.71
	女	人數	16,953	15,968	14,920	13,893	12,855
		百分比	48.23	48.15	48.30	48.27	48.29
國小(含附設國小部)	計	23,692	21,280	19,336	17,974	16,981	
	男	12,495	11,230	10,179	9,456	8,910	
	女	11,197	10,050	9,157	8,518	8,071	
國中(含附設國中部)	計	11,455	11,882	11,552	10,806	9,642	
	男	5,699	5,964	5,789	5,431	4,858	
	女	5,756	5,918	5,763	5,375	4,784	

資料來源：教育部統計處

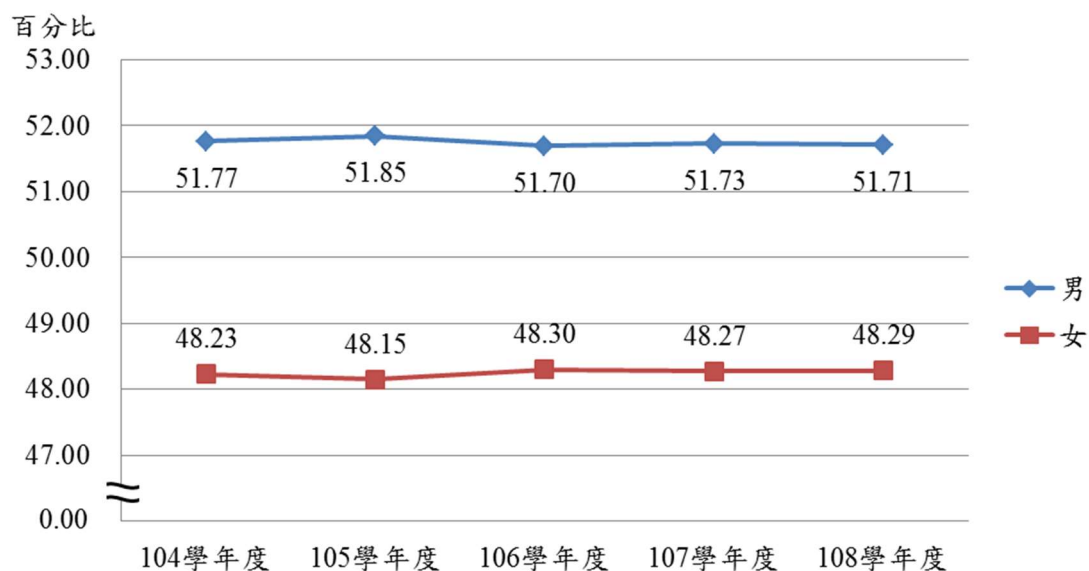


圖 2 新北市近五學年新住民就讀國中、小學生性別比例

資料來源：教育部統計處

三、本市國民中學新住民子女其父或母，國籍為越南所占比例由 104 學年度 39.87% 增至 108 學年度 43.73%；國民小學新住民子女其父或母，國籍為大陸地區所占比例由 104 學年的 42.84% 逐年增至 108 學年度 50.67%。

由國中、小新住民子女其父或母國籍別觀察，在國民中學方面，越南籍新住民子女所佔比例由104學年度39.87%增加至108學年度43.73%，增加3.86%；大陸地區籍，近五學年約佔37.95%，108學年度39.14%為最高；印尼籍則是逐漸減少，自104學年度10.12%下降至108學年度6.65%，減3.47%；新住民子女其父或母為大陸地區、越南及印尼從104學年度為88.55%微幅上升至108學年度89.51%，以大陸地區籍、越南籍及印尼籍的新住民子女為大宗，如表3及圖3所示。

表 3 新北市近年來新住民子女就讀國、中小學生人數-按其父或母國籍別分

單位：人、百分比

項目別			104 學年度	105 學年度	106 學年度	107 學年度	108 學年度	
國民 中學	總計		11448	11,800	11,552	10,806	9,642	
	按 父 或 母 國 籍 別 分	大陸 地區	人數	4415	4,406	4,304	4,049	3,774
			百分比	38.57	37.34	37.26	37.47	39.14
	越南	人數	4564	5,081	5,195	4,915	4,216	
		百分比	39.87	43.06	44.97	45.48	43.73	
	印尼	人數	1158	1,026	891	773	641	
		百分比	10.12	8.69	7.71	7.15	6.65	
	其他	人數	1311	1,287	1,162	1,069	1,011	
		百分比	11.45	10.91	10.06	9.89	10.49	
	國民 小學	總計		23664	21,274	19,336	17,974	16,981
按 父 或 母 國 籍 別 分		大陸 地區	人數	10137	9,216	9,116	8,920	8,604
			百分比	42.84	43.32	47.15	49.63	50.67
越南		人數	9218	7,831	6,599	5,510	4,928	
		百分比	38.95	36.81	34.13	30.66	29.02	
印尼		人數	1619	1,411	1,220	1,149	1,097	
		百分比	6.84	6.63	6.31	6.39	6.46	
其他		人數	2690	2,816	2,401	2,395	2,352	
		百分比	11.37	13.24	12.42	13.32	13.85	

資料來源：新北市政府教育局

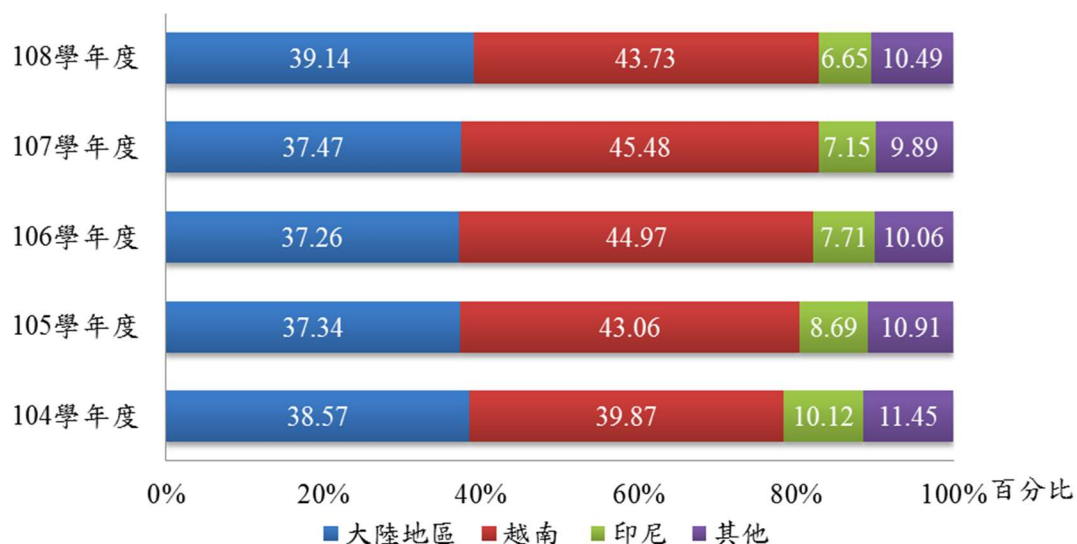


圖 3 新北市新住民子女就讀國中學生人數比例-按其父或母國籍別分

資料來源：新北市政府教育局

在國民小學方面，大陸地區籍比例逐年增加，自104學年度42.84%逐年上升至108學年度50.67%，增加7.83%；越南籍比例逐年遞減，自104學年度38.95%下降至108學年度29.02%，減少9.93%；印尼籍近五學年約佔6.53%，104學年度6.84%為最高，108學年度為6.46%，相差0.38%；新住民子女其父或母為大陸地區、越南及印尼從104學年度為88.63%微幅下降至108學年度86.15%，仍以大陸地區籍、越南籍及印尼籍的新住民子女為大宗，如表3及圖4所示。

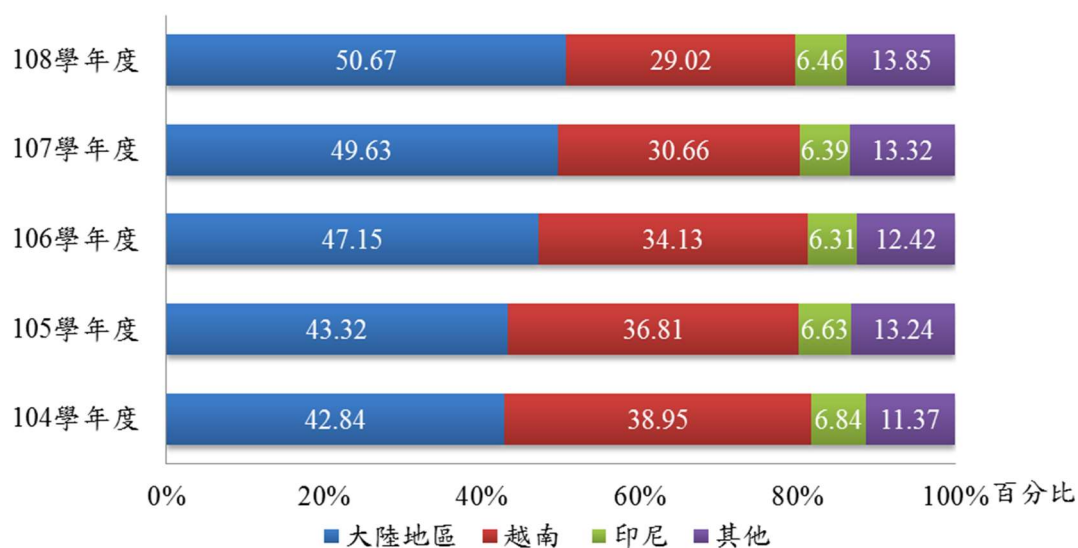


圖 4 新北市新住民子女就讀國小學生人數比例-按其父或母國籍別分

資料來源：新北市政府教育局

四、本市新住民學生數於六都之中位居第一位（2 萬 6,623 人），新住民子女學生所占國中小學生總數於六都中居第二位（9.12%）。

以六都新住民子女就讀國中、小學生數觀察，本市以 2 萬 6,623 人居冠，次之為桃園市 1 萬 9,217 人，臺中市 1 萬 6,529 人；國中、小新住民子女各別占六都國中小學生總數比例狀況，桃園市新住民子女所占比率為 10.10%為最高，次之為新北市 9.12%，高雄市 8.30%，如表 4、圖 5 及圖 6 所示。

表 4 新北市新住民子女就讀國、中小學生人數-六都比較

單位：人、百分比

縣市	國中小學生總數	新住民子女學生數			
		國中小新住民學生總數	國中小新住民占學生總數比例	國民小學	國民中學
新北市	292,008	26,623	9.12	16,981	9,642
臺北市	185,181	11,014	5.95	6,872	4,142
桃園市	190,283	19,217	10.10	11,904	7,313
臺中市	235,924	16,529	7.01	10,066	6,463
臺南市	137,661	10,049	7.30	5,860	4,189
高雄市	195,092	16,194	8.30	9,196	6,998

資料來源：教育部統計處

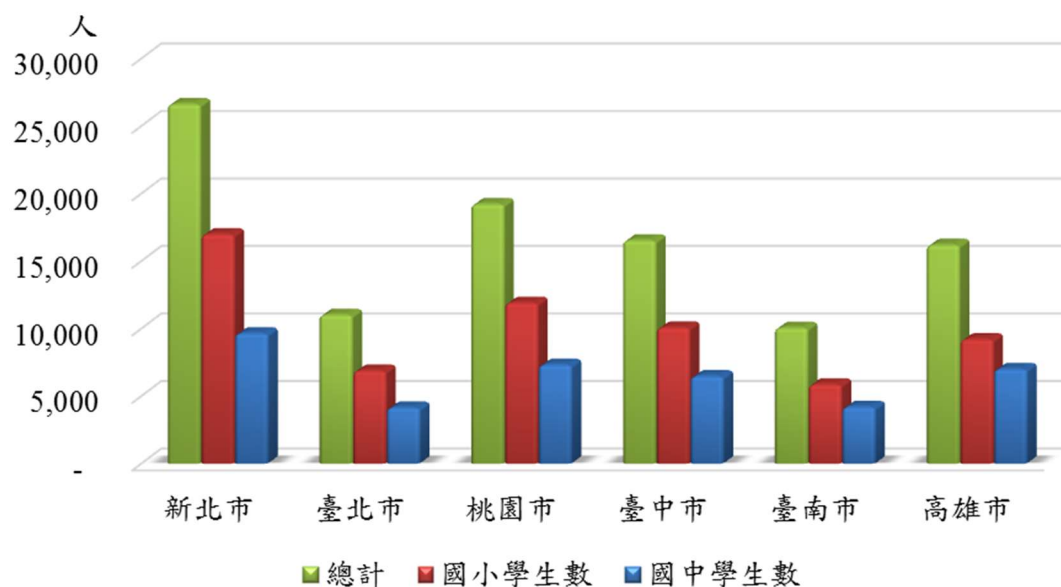


圖 5 108 學年度新住民子女就讀國中小學生數-六都比較

資料來源：教育部統計處

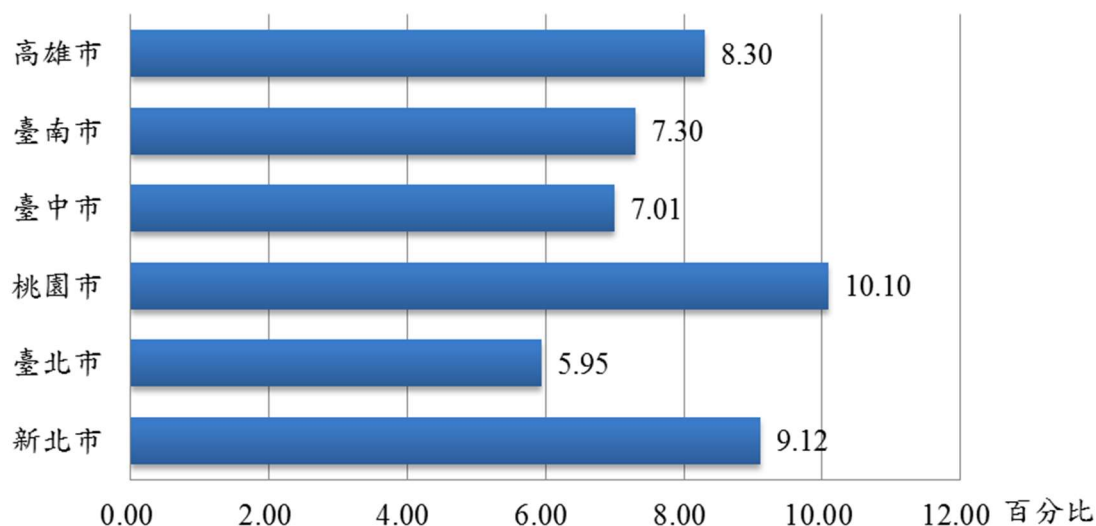


圖 6 108 學年度新住民子女就讀國中小占國中小學生總數比率-六都比較
資料來源：教育部統計處

綜上所述，近年受少子化影響，國小學生數自 104 學年度逐漸減少，國中學生人數亦是減少，其中新住民子女就讀國中、小學生人數自 104 學年度至 108 學年度自 104 學年度逐漸下降，與 108 學年度相較減少 8,489 人，減幅達 24.18%；108 學年度就讀國中、小之新住民子女，男性約占 5 成 1，女性占 4 成 9，其性別比例接近 1:1；以父或母之國籍別，近 8 成 6 以上的國中、小新住民子女，大部分皆以大陸地區籍、越南籍及印尼籍為主；於六都中，本市新住民學生數位居第一，新住民子女學生所占國中小學生總數居第二。