

108 學年度新北市高級中等以下學校原住民學生教育概況

《提要》108 學年度新北市高級中等以下學校原住民學生共 8,930 人，其中國小 4,706 人，國中 2,295 人，高級中等學校 1,929 人，各族籍人數以阿美族最多(5,123 人)。

多元文化是我國的一大特色，蘊含不同族群文化，原住民族共 16 族，分布在不同縣市中，共 55 個原鄉，其中之一位於新北市（以下簡稱本市）烏來區。長久以來，提升原住民族教育是各界關注的課題，近年由於少子化影響，學生數逐年下降，原住民學生數亦減少，本文探討新北市高級中等以下學校原住民學生概況，其結果提供原住民族教育改革措施之參考。

一、本市原住民學生數居全國第四位（8,930 人），以新店區 1,091 人最多，烏來區原住民學生比例達 47.17%。

108 學年度各縣市原住民學生數前五大縣市以桃園市 13,198 人（15.14%）最多，其次為花蓮縣 11,881 人（13.63%）居第二位，臺東縣 9,179 人（10.53%）居第三位，本市以 8,930 人（10.25%）居第四位，屏東縣 7,674（8.80%）居第五位，其中本市國小原住民學生數 4,706 人，居縣市排行第三位，國中 2,295 人及高級中等學校 1,929 人，各居第四位，如表 1 所示。

本市行政區中 108 學年度原住民學生數以新店區 1,091 人(12.22%)為最多，次之為樹林區 1,032 人(11.56%)，新莊區 791 人(8.86%)，板橋區 744 人(8.33%)及汐止區 559 人(6.26%)；本市烏來區屬於原鄉，係以原住民學生佔各區學生總數中比例最高的區域（47.17%），其他行政區原住民學生佔各區學生總數比率均不超過 6%，如表 2 所示。

表 1、108 學年度高級中等以下學校原住民學生數-按縣市別分

單位：人、百分比

縣市別	合計		國民小學	國民中學	高級中等學校
	學生數	百分比			
總計	87,159	100.00	42,863	22,693	21,603
新北市	8,930	10.25	4,706	2,295	1,929
臺北市	3,250	3.73	1,168	734	1,348
桃園市	13,198	15.14	6,551	3,473	3,174
臺中市	7,016	8.05	3,377	1,772	1,867
臺南市	1,615	1.85	821	380	414
高雄市	6,348	7.28	3,001	1,570	1,777
宜蘭縣	3,042	3.49	1,618	791	633
新竹縣	3,438	3.94	1,870	960	608
苗栗縣	1,899	2.18	970	490	439
彰化縣	1,087	1.25	514	282	291
南投縣	4,225	4.85	2,346	1,201	678
雲林縣	598	0.69	282	163	153
嘉義縣	673	0.77	415	177	81
屏東縣	7,674	8.80	3,882	2,022	1,770
臺東縣	9,179	10.53	4,400	2,540	2,239
花蓮縣	11,881	13.63	5,571	3,095	3,215
澎湖縣	51	0.06	40	7	4
基隆市	1,320	1.51	694	364	262
新竹市	1,176	1.35	489	239	448
嘉義市	443	0.51	95	107	241
金門縣	98	0.11	43	28	27
連江縣	18	0.02	10	3	5

資料來源：教育部統計處

表 2、108 學年度新北市高級中等以下學校原住民學生數-按行政區分

單位：人、百分比

行政區	全體 學生數	原住民學生				各區原住民 學生佔原住 民學生總數 比率	各區原住民 學生佔學生 總數比率
		總計	高級中 等學校	國民 中學	國民 小學		
總計	369,257	8,930	1,929	2,295	4,706	100.00	2.42
板橋區	52,642	744	149	216	379	8.33	1.41
三重區	36,712	515	171	139	205	5.77	1.40
永和區	26,842	243	61	65	117	2.72	0.91
中和區	29,073	368	48	88	232	4.12	1.27
新莊區	38,955	791	59	237	495	8.86	2.03
新店區	31,006	1,091	559	164	368	12.22	3.52
土城區	21,481	538	87	126	325	6.02	2.50
蘆洲區	17,958	301	25	96	180	3.37	1.68
汐止區	12,591	559	111	146	302	6.26	4.44
樹林區	17,425	1,032	237	247	548	11.56	5.92
鶯歌區	8,946	465	68	152	245	5.21	5.20
三峽區	13,578	504	52	150	302	5.64	3.71
淡水區	16,166	333	70	88	175	3.73	2.06
瑞芳區	4,834	159	37	43	79	1.78	3.29
五股區	5,196	224	0	52	172	2.51	4.31
泰山區	9,101	237	51	65	121	2.65	2.60
林口區	15,713	411	65	108	238	4.60	2.62
深坑區	1,267	24	0	8	16	0.27	1.89
石碇區	816	7	5	0	2	0.08	0.86
坪林區	196	2	0	1	1	0.02	1.02
三芝區	1,364	38	0	12	26	0.43	2.79
石門區	236	0	0	0	-	0.00	0.00
八里區	3,542	123	2	37	84	1.38	3.47
平溪區	129	2	0	1	1	0.02	1.55
雙溪區	655	14	3	5	6	0.16	2.14
貢寮區	313	7	0	5	2	0.08	2.24
金山區	1,634	66	56	3	7	0.74	4.04
萬里區	674	32	13	6	13	0.36	4.75
烏來區	212	100	0	35	65	1.12	47.17

資料來源：新北市政府教育局

二、原住民學生所佔比率逐年微幅成長，高級中等學校原住民學生數減少14.98%。

近年來隨出生人口數下降，學生數逐年減少，本市高級中等以下學校學生數由104學年度413,956人降至108學年度374,046人，5年來降幅9.64%，原住民學生數亦由104學年度9,566人降至108學年度8,930人，5年來降幅6.65%，惟原住民學生佔學生總數的比率自104學年度的2.31%增至108學年度2.39%，呈現微幅上升趨勢，如表3所示。

依學校等級別，國小原住民學生數有略微上升，從104學年4,650人上升至108學年4,706人，國中及高級中等學校原住民學生數均下降，108學年與104學年相比，國中減少352人，高級中等學校減少340人，減少幅度以高級中等學校原住民學生數減少14.98%最高，次之國中減少13.30%，如圖1所示。

表3、近5學年新北市高級中等以下學校學生數

單位：人、百分比

項目別		學年度					
		104	105	106	107	108	
總計	總學生數	413,956	396,237	383,090	375,734	374,046	
	原住民	學生數	9,566	9,343	9,135	9,041	8,930
		百分比	2.31	2.36	2.38	2.41	2.39
國民小學	總學生數	201,970	195,706	192,321	195,862	198,582	
	原住民	學生數	4,650	4,600	4,576	4,606	4,706
		百分比	2.30	2.35	2.38	2.35	2.37
國民中學	總學生數	116,039	106,199	100,608	95,923	93,426	
	原住民	學生數	2,647	2,455	2,296	2,261	2,295
		百分比	2.28	2.31	2.28	2.36	2.46
高級中等學校	總學生數	95,947	94,332	90,161	83,949	77,249	
	原住民	學生數	2,269	2,288	2,263	2,174	1,929
		百分比	2.36	2.43	2.51	2.59	2.50

資料來源：新北市政府教育局

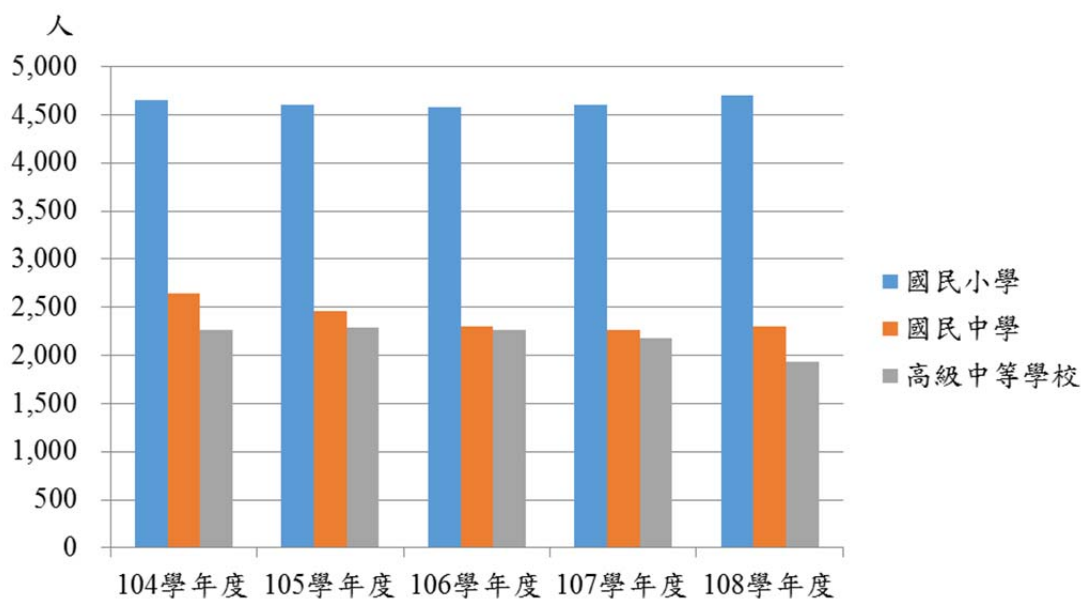


圖 1、新北市高級中等以下學校學生數

資料來源：新北市政府教育局

三、原住民男性學生數與女性學生數比例接近一比一

108 學年度本市高級中等以下學校原住民學生之性別分布如表 4，男性學生數共 4,544 人（50.88%），女性共 4,386 人（49.12%）；國小男性學生數 2,409 人（51.19%）在高級中等以下學校中比率偏高，國中男女比例約為 1:0.98，高級中等學校約為 1:0.96，接近一比一，由圖 2 所示。

表 4、新北市高級中等以下學校原住民學生數-按性別分

單位：人、百分比

性別	總計	國民小學		國民中學		高級中等學校	
		學生數	百分比	學生數	百分比	學生數	百分比
總計	8,930	4,706	100.00	2,295	100.00	1,929	100.00
男	4,544	2,409	51.19	1,157	50.41	978	50.70
女	4,386	2,297	48.81	1,138	49.59	951	49.30

資料來源：新北市政府教育局

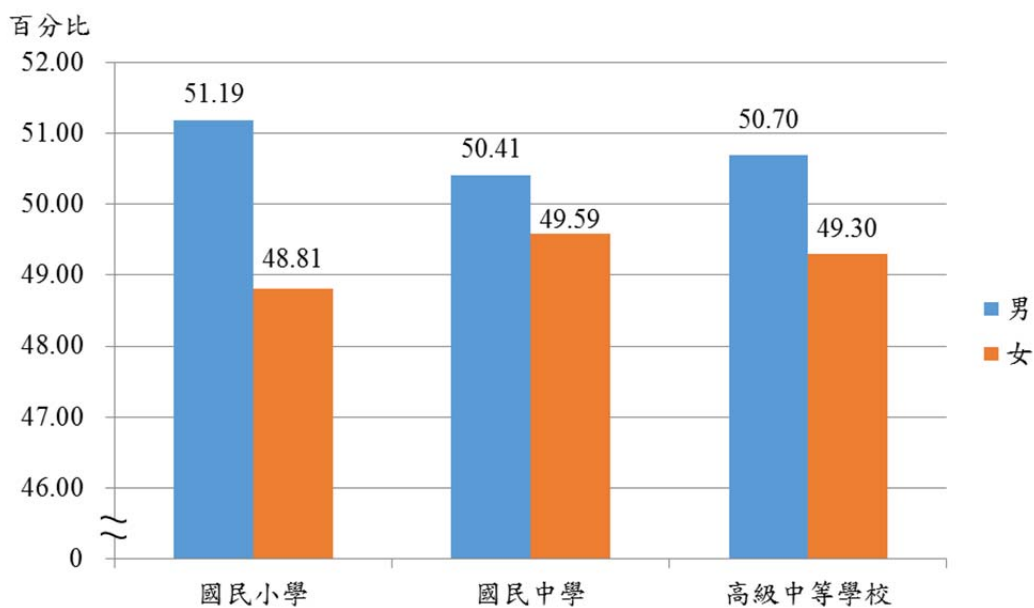


圖 2、108 學年度新北市高級中等以下學校原住民學生性別結構

資料來源：新北市政府教育局

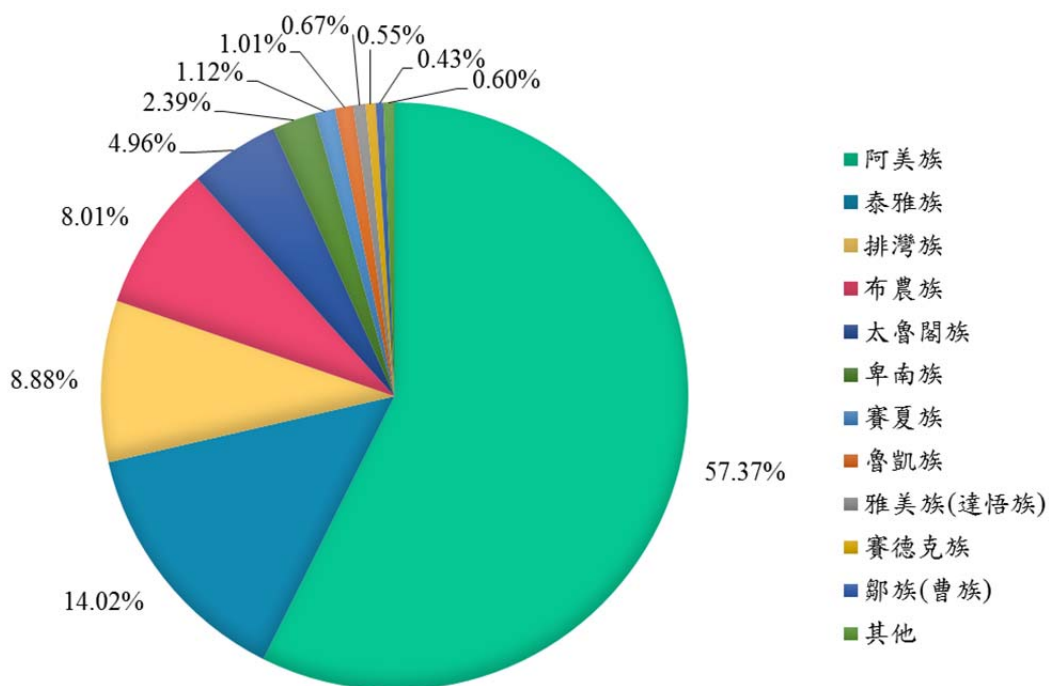


圖 3、新北市高級中等以下學校原住民學生數-按族籍別分

資料來源：新北市政府教育局

四、阿美族學生 57.37%最多，泰雅族 14.02%居次，排灣族 8.88%居第三位

108 學年度本市高級中等以下學校原住民學生以阿美族共 5,123 人最多，佔 57.37%，泰雅族 1,252 人（14.02%）居次，排灣族 793 人（8.88%）居第三位，三大族群合計 80.27%，如圖 3 所示。

依學校等級別，相較全體原住民學生數族群分布狀況，國小阿美族學生 59.60%高於全體原住民學生 2.23%，泰雅族學生 12.73%低於全體原住民學生 1.29%；國中阿美族學生 55.73%低於全體原住民學生 1.64%；高級中等學校阿美族學生 53.86%低於全體原住民學生 3.51%，泰雅族學生 16.85%高於全體原住民學生 2.83%，如表 5 所示。

表 5、新北市高級中等以下學校原住民學生數-按族籍別分

單位：人、百分比

族籍別	總計		國民小學		國民中學		高級中等學校	
	學生數	百分比	學生數	百分比	學生數	百分比	學生數	百分比
總計	8,930	100.00	4,706	100.00	2,295	100.00	1,929	100.00
阿美族	5,123	57.37	2,805	59.60	1,279	55.73	1,039	53.86
泰雅族	1,252	14.02	599	12.73	328	14.29	325	16.85
排灣族	793	8.88	416	8.84	219	9.54	158	8.19
布農族	715	8.01	347	7.37	196	8.54	172	8.92
卑南族	213	2.39	111	2.36	60	2.61	42	2.18
鄒族（曹族）	38	0.43	22	0.47	8	0.35	8	0.41
魯凱族	90	1.01	42	0.89	27	1.18	21	1.09
賽夏族	100	1.12	40	0.85	25	1.09	35	1.81
雅美族 （達悟族）	60	0.67	31	0.66	15	0.65	14	0.73
邵族	5	0.06	3	0.06	0	--	2	0.10
噶瑪蘭族	29	0.32	13	0.28	9	0.39	7	0.36
太魯閣族	443	4.96	236	5.01	117	5.10	90	4.67
撒奇萊雅族	11	0.12	5	0.11	0	--	6	0.31
賽德克族	49	0.55	30	0.64	12	0.52	7	0.36
拉阿魯哇族	5	0.06	5	0.11	0	--	-	--
卡那卡那富族	0	--	0	--	0	--	-	--
其他	4	0.04	1	0.02	0	--	3	0.16

資料來源：新北市政府教育局

註：「-」表示無數值或數值無統計；「--」表示數值無意義。

五、108 學年度原住民教師共 204 人，男女比例為 1:1.34

108 學年度本市高級中等以下學校原住民教師共 204 人，佔全體教師數 0.74%，其中男性為 43%（87 人），女性為 57.35%（117 人）。依學校等級別，任教於國小原住民教師共 109 人，其中女性佔比為 64.22%（70 人）；任教於國中原住民教師計 49 人，其中女性佔比為 53.06%（26 人）；任教於高級中等學校原住民教師計 46 人，其中女性佔比為 45.65%，如表 6 所示。

表 6、新北市高級中等以下學校原住民教師人數

單位：人、百分比

學校類別	全體教師數	原住民教師					
		總計		男性		女性	
		教師數	百分比	教師數	百分比	教師數	百分比
總計	27,508	204	0.74	87	43	117	57.35
國民小學	14,535	109	0.75	39	36	70	64.22
國民中學	5,950	49	0.82	23	47	26	53.06
高級中等學校	7,023	46	0.65	25	54	21	45.65

資料來源：新北市政府教育局

六、結語

- (一) 縣市別方面，原住民學生人數以桃園市最多，花蓮縣居次，臺東縣為第三。
- (二) 108 學年高級中等以下學校原住民學生數，近五年國小學生數略為增加，國中及高級中等學校學生數皆下降；原住民學生男女性別比例接近一比一。
- (三) 原住民學生數皆以阿美族最多，泰雅族居次，排灣族為第三；行政區方面，原住民學生數以新店區、樹林區及新莊區最多。
- (四) 原住民女性教師約佔全體原住民教師 57.35%，國小及國中女性原住民教師佔比皆高於 50%，高級中等學校男性原住民教師佔比較高。